

УТВЕРЖДАЮ

Заместитель Председателя Правительства
Курской области – министр природных
ресурсов Курской области
К.О.Поляков



ПЛАН

противопожарного обустройства лесов на территории
Льговского лесничества
на период с 01 января 2024 по 31 декабря 2028 г.

О Г Л А В Л Е Н И Е

№ пп	Содержание	Стр.
1	Краткая характеристика лесничества	4
1.1.	Информация о лесорастительных зонах и лесных районах, лесистости, об общей площади лесов и ее распределении по целевому назначению, преобладающим породам, группам возраста, информация о делении по участковым лесничествам, распределении лесов по типам леса в разрезе участковых лесничеств, информация о лесопожарном зонировании, распределении площади лесов по классам природной пожарной опасности, характеристика пожароопасного сезона (начало, окончание, продолжительность по лесным зонам (лесным районам), виды лесных пожаров, их динамика, сезонные особенности, информация о динамике площадей, пройденных лесными пожарами, площадей погибших насаждений, информация о причинах возникновения лесных пожаров, информация об угрозе распространения пожаров (низкая, средняя, высокая)	4
1.2.	Информация о лесных участках, предоставленных в пользование, - характеристика лесохозяйственной деятельности на лесных участках, предоставленных в пользование (с указанием их местоположения), включая охрану лесов от пожаров, планируемые направления и объемы развития на срок действия плана	8
1.3.	Информация о состоянии противопожарного обустройства лесов (наличие объектов противопожарного обустройства лесов и оценка эффективности мероприятий по противопожарному обустройству лесов	11
2.	Проектируемые меры противопожарного обустройства лесов с учетом затрат на их выполнение	23
2.1.	Создание, содержание и эксплуатация лесных дорог, предназначенных для охраны лесов от пожаров	23
2.2.	Создание, содержание и эксплуатация посадочных площадок для самолетов и вертолетов, используемых в целях проведения авиационных работ по охране лесов от пожаров	23
2.3.	Прокладка просек, противопожарных разрывов, устройство противопожарных минерализованных полос	23
2.4.	Создание, содержание и эксплуатация пожарных наблюдательных пунктов (вышек, мачт, павильонов и других наблюдательных пунктов), пунктов сосредоточения противопожарного инвентаря	23
2.5.	Устройство пожарных водоемов и подъездов к источникам противопожарного водоснабжения	23

№ пп	Содержание	Стр.
2.6.	Проведение работ по гидромелиорации земель	23
2.7.	Снижение природной пожарной опасности лесов путем регулирования породного состава лесных насаждений	24
2.8.	Проведение профилактических контролируемых противопожарных выжиганий хвороста, лесной подстилки, сухой травы и других лесных горючих материалов, включая информацию об их территориальном размещении, площадных объемах, а также о мероприятиях по обеспечению безопасности выжиганий	24
2.9.	Прочистка просек, прочистка противопожарных минерализованных полос и их обновление	24
2.10.	Эксплуатация пожарных водоемов и подъездов к источникам водоснабжения	24
2.11.	Благоустройство зон отдыха граждан, пребывающих в лесах в соответствии со <u>статьей 11</u> Лесного кодекса Российской Федерации	24
2.12.	Установка и эксплуатация шлагбаумов, устройство преград, обеспечивающих ограничение пребывания граждан в лесах в целях обеспечения пожарной безопасности	24
2.13.	Создание и содержание противопожарных заслонов и устройство листовенных опушек	24
2.14.	Установка и размещение стендов и других знаков и указателей, содержащих информацию о мерах пожарной безопасности в лесах	24
2.15.	Объем и пообъектное распределение проектируемых мер в разрезе лесничеств с указанием квартала, выдела	27
2.16.	Календарный план выполнения мер	44
	ГРАФИЧЕСКАЯ ЧАСТЬ плана противопожарного обустройства лесов на территории лесничества	78
1.	Обзорная карта-схема по принадлежности граничащих территорий	79
2.	Карта-схема погибших и поврежденных лесов	80
3.	Карта-схема природной пожарной опасности лесов	81
4.	Карта-схема лесопожарного зонирования лесничества	82
5.	Карта-схема лесопожарных рисков на территории лесничества	83
6.	Карта-схема размещения лесных дорог	84
7.	Карта-схема противопожарного обустройства лесничества (с указанием объектов противопожарного обустройства в разрезе участковых лесничеств)	85

I. Краткая характеристика лесничества

1.1. Львовское лесничество министерства природных ресурсов Курской области расположено в западной части Курской области, на территории Львовского, Курчатовского и Коньшевского районов. Пространственное размещение территории лесничества представлено на карте-схеме размещения лесных дорог и принадлежности, прилегающих к лесам Львовского лесничества территорий, приведенной в графической части плана противопожарного обустройства лесов на территории лесничества (далее – план).

Площадь Львовского лесничества составляет - 29920 га в том числе: Львовское участковое лесничество - 6835 га, Банищанское участковое лесничество - 4746 га, Коньшевское участковое лесничество – 11022 га, Иванинское участковое лесничество – 7317 га. Лесничество относится к лесостепной зоне, лесостепному району Европейской части Российской Федерации. Преобладающий по лесничеству тип леса ДБСВ - Дубняк байрачный свежий. Лесистость муниципальных районов на территории которых расположен лесной фонд, составляет в среднем 10,7 %.

Анализ предыдущего стандартного климатического ряда (1961-2022 года) указывает на небольшую повторяемость высокой пожарной опасности на территории лесничества в конце апреля, начале мая (20%). В остальные месяцы повторяемость уменьшается и составляет для июня 10%, июля -10 %, и возрастает к концу августа, началу сентября.

В период с 2021 по 2023 годы лесных пожаров на территории Львовского лесничества не допущено.

Подробная информация о лесорастительных зонах и лесных районах, лесистости, об общей площади лесов и ее распределении по целевому назначению, преобладающим породам, группам возраста, информация о делении по участковым лесничествам, распределении лесов по типам леса в разрезе участковых лесничеств, информация о лесопожарном зонировании, распределении площади лесов по классам природной пожарной опасности, характеристика пожароопасного сезона (начало, окончание, продолжительность по лесным зонам (лесным районам), виды лесных пожаров, их динамика, сезонные особенности, информация о динамике площадей, пройденных лесными пожарами, площадей погибших насаждений, информация о причинах возникновения лесных пожаров, информация об угрозе распространения пожаров (низкая, средняя, высокая) отражена в **Таблице 1.1**.

Карта-схема распределения лесов Львовского лесничества по лесопожарным рискам приведена в графической части плана.

Карта-схема распределения погибших и поврежденных насаждений на территории Львовского лесничества по лесопожарным рискам приведена в графической части плана.

Таблица 1.1.

№ пп	Наименование участка лесничества	Лесорастительная зона и лесной район	Лесистость, %	Площадь												Информация о лесопожарном зонировании	
				земельного фонда всего	Целевое назначение лесов			По преобладающим породам			Группам возраста						
					Защитные	Эксплуатационные	Резервные	Хвойные	Твердолиственные	Мяголиственные	Молодняки	Средневозрастные	Приспевающие	Спелые	Перестойные		
А	1	2	3	4	5	6	7	8	9	10	11	12	13	14	15	16	
1	Банищанское	Лесостепная зона, лесостепной район европейской части Российской Федерации	11,70	4746,00	4746,00			1060,00	1624,00	1711,00	231,00	1496,00	919,00	1149,00	600,00	зона наземного обнаружения и тушения лесных пожаров	
2	Иванинское	Лесостепная зона, лесостепной район европейской части Российской Федерации	10,70	7317,00	7317,00			779,00	4445,00	1453,00	376,00	4531,00	698,00	962,00	110,00	зона наземного обнаружения и тушения лесных пожаров	
3	Коньшевское	Лесостепная зона, лесостепной район европейской части Российской Федерации	9,30	11022,00	11022,00			2558,00	4674,00	2933,00	1269,00	5674,00	1574,00	1521,00	127,00	зона наземного обнаружения и тушения лесных пожаров	

№ пп	Наименование участкового лесничества	Лесорастительная зона и лесной район	Лесистость, %	Площадь												Информация о лесопожарном зонировании	
				земельного фонда всего	Целевое назначение лесов			По преобладающим породам			Группам возраста						
					Защитные	Эксплуатационные	Резервные	Хвойные	Твердолиственные	Мяголиственные	Молодняки	Средневозрастные	Приспевающие	Спелые	Перестойные		
А	1	2	3	4	5	6	7	8	9	10	11	12	13	14	15	16	
4	Льговское	Лесостепная зона, лесостепной район европейской части Российской Федерации	11,70	6835,00	6835,00			233,00	5132,00	1149,00	568,00	4283,00	698,00	882,00	83,00	зона наземного обнаружения и тушения лесных пожаров	

Продолжение Таблицы 1.1.

№ пп	Наименование участкового лесничества	распределении площади лесов по классам природной пожарной опасности					Характеристика пожароопасного сезона			Лесные пожары						Динамика площадей пройденной лесными пожарами, га					Динамика площадей погибших насаждений					Информация об угрозе распространения лесных пожаров		
		I	II	III	IV	V	Дата начала	Дата окончания	Продолжительность	Виды	Количество лесных пожаров (динамика)			Сезонные особенности	Основные причины возникновения	2019	2020	2021	2022	2023	2019	2020	2021	2022	2023	низкая	средняя	высокая
											2021	2022	2023															
A	1	17	18	19	20	21	22	23	24	25	26	27	28	29	30	31	32	33	34	35	36	37	38	39	40	41	42	43
1	Банищанское	78,00	333,00	1138,00	974,00	2223,00	10.апр	26.окт	6,5																1	1167,9		3578,1
2	Иванинское	92,00	758,00	912,00	5209,00	346,00	10.апр	26.окт	6,5														0,9			542	5234	1541
3	Коньшевское	1640,00	1048,00	4449,00	3207,00	678,00	10.апр	26.окт	6,5								2									6054	4968	
4	Львовское			793,00	5751,00	291,00	10.апр	26.окт	6,5																19,1	2882	3617,6	335,4

1.2. На территории Льговского лесничества действуют восемь договоров аренды лесных участков на площади 7760,0963 га:

- ООО "Банищанская дача", является арендатором лесных участков общей площадью 2859,8 га для осуществления видов деятельности в сфере охотничьего хозяйства и заготовки древесины в Банищанском участковом лесничестве;
- ИП Немчинов М.А. является арендатором лесных участков общей площадью 3,9053 га для осуществления рекреационной деятельности в Банищанском участковом лесничестве;
- ООО "Орион", является арендатором лесного участка площадью 1742,7 га для заготовки древесины в Банищанском участковом лесничестве;
- ООО "Энерготеплострой" является арендатором лесного участка площадью 9,5 га для осуществления рекреационной деятельности в Иванинском участковом лесничестве;
- ООО КФХ "Славянское наследие" является арендатором лесных участков общей площадью 3144,191 га для осуществления видов деятельности в сфере охотничьего хозяйства и заготовки древесины в Коньшевском участковом лесничестве.

Мероприятия по охране лесов от пожаров, такие как:

- лесные дороги, предназначенные для охраны лесов от пожаров (создание, содержание и эксплуатация);
- прокладка просек, противопожарных разрывов, устройство противопожарных минерализованных полос;
- проведение работ по гидромелиорации земель;
- снижение природной пожарной опасности лесов путем регулирования породного состава лесных насаждений;
- эксплуатация пожарных водоемов и подъездов к источникам водоснабжения;
- создание и содержание противопожарных заслонов и устройство лиственных опушек - не предусмотрены проектами освоения лесов арендаторов лесных участков.

Информация о лесных участках, предоставленных в пользование - характеристика лесохозяйственной деятельности на лесных участках, предоставленных в пользование (с указанием их местоположения), включая охрану лесов от пожаров, планируемые направления и объемы развития на срок действия плана по Льговскому лесничеству отражена в **Таблице 1.2.**

Таблица 1.2.

№ п/ п	Наименование участкового лесничества	Наименование лесопользователя	Местоположение (квартал, выдел)	Площадь лесного участка, га	Вид использования лесов	Мероприятия по охране лесов от пожаров ежегодно на срок действия плана						
						прокладка просек, противопо жарных разрывов, устройств о противопо жарных минерализованных полос)	создание, содержание и эксплуатация пожарных наблюдатель ных пунктов (вышек, мачт, павильонов и других наблюдатель ных пунктов), пунктов сосредоточе ния противопожа рного инвентаря	проведение профилактических контролируемых противопожарных выжиганий хвороста, лесной подстилки, сухой травы и других лесных горючих материалов, включая информацию об их территориальном размещении, площадных объемах, а также о мероприятиях по обеспечению безопасности выжиганий)	очистка просек, очистка противопо жарных минерализованных полос и их обновление	благоустройство зон отдыха граждан, пребывающих в лесах в соответствии со статьей 11 Лесного кодекса Российской Федерации)	установка и эксплуатация шлагбаумов, устройство преград, обеспечивающих ограничение пребывания граждан в лесах в целях обеспечения пожарной безопасности	установка и размещение стендов и других знаков и указателей, содержащих информацию о мерах пожарной безопасности в лесах
А	1	2	3	4	4	км	шт.	га	км	шт	шт	шт
5	6	7	8	9	10	11						
1	Банищанское	ООО "Банищанская дача", договор аренды № 6/н от 26.07.2007, б/н 02.11.2009	кв.1 -47,49-51	2859,8	Заготовка древесины, осуществление видов деятельности в сфере охотничьего хозяйства		1	1	19,3	8	5	4
2	Банищанское	ИП Немчинов Михаил Александрович договор № 6/н от 23.05.2011, №7 от 08.07.2022	Кв.54 выд.11ч12ч	3,9053	осуществление рекреационной деятельности							
3	Банищанское	ООО "Орион", договор аренды б/н от 28.09.2011	кв.52 (выд.1-18), кв.53 (выд.1-18, 21, 24-28), кв.54 (выд.1-30, 32-37), кв.55 - 64 (выд.1-41), кв.65 (выд.1-8, 10-46), кв.66 -75, кв.76 (выд.1-3, 5-9), кв.77 (выд.1-29), кв.78 (выд.1-3)	1742,7	Заготовка древесины		1	1	26	3	3	1

№ п/ п	Наименование участкового лесничества	Наименование лесопользовате ля	Местоположение (квартал, выдел)	Площ адь лесног о участ ка, га	Вид использован ия лесов	Мероприятия по охране лесов от пожаров ежегодно на срок действия плана						
						прокладка просек, противопо жарных разрывов, устройств о противопо жарных минерали зованных полос)	создание, содержание и эксплуатация наблюдатель ных пунктов (вышек, мачт, павильонов и других наблюдатель ных пунктов), пунктов сосредоточени я противопожа рного инвентаря	проведение профилактических контролируемых противопожарных выжиганий хвороста, лесной подстилки, сухой травы и других лесных горючих материалов, включая информацию об их территориальном размещении, площадных объемах, а также о мероприятиях по обеспечению безопасности выжиганий)	прочистка просек, прочистка противопо жарных минерализ ованных полос и их обновлени е	благоустройс тво зон отдыха граждан, пребывающи х в лесах в соответствии со статьей 11 Лесного кодекса Российской Федерации)	установка и эксплуатация шлагбаумов, устройство преград, обеспечиваю щих ограничение пребывания граждан в лесах в целях обеспечения пожарной безопасности	установка и размещен ие стендов и других знаков и указателе й, содержащ их информац ию о мерах пожарной безопаснос ти в лесах
						км	шт.	га	км	шт	шт	шт
А	1	2	3	4	4	5	6	7	8	9	10	11
4	Коньшевское	ООО "КФХ "Славянское наследие", договор аренды № б/н от 26.02.2010, б/н 05.11.2013	кв1-29,31-47,49-54,58,59	3144,191	Заготовка древесины осуществлен ие видов деятельности в сфере охотничьего хозяйства		2		129,7	10	10	5
5	Иванинское	ООО "Энерготеплос трой"	кв.126 выд.22,23,26,28, кв. 127 выд.1,7,8,9	9,5	осуществлен ие рекреационн ой деятельности							
	ИТОГО			7760,0963			4	2	175	21	18	10

1.3. Мероприятия и объекты противопожарного обустройства на территории Львовского лесничества соответствуют ГОСТ Р 57972-2017, утвержденному приказом Федерального агентства по техническому регулированию и метрологии от 21 ноября 2017 г. № 1792-ст.

К объектам противопожарного обустройства лесов относятся:

- дороги, предназначенные для охраны лесов от пожаров, дороги противопожарного назначения;
- посадочные площадки для самолетов, вертолетов, используемых в целях проведения авиационных работ по охране и защите лесов;
- искусственные и естественные противопожарные барьеры, в том числе противопожарные разрывы, заслоны, минерализованные полосы, канавы, просеки и пожароустойчивые опушки, полосы, очищенные от пожароопасных сухой травяной растительности, валежа, хвороста, кустарниковой растительности;
- пожарные наблюдательные пункты, включая вышки, мачты, павильоны и другие наблюдательные пункты;
- пункты сосредоточения противопожарного инвентаря;
- пожарные водоемы и подъезды к источникам противопожарного водоснабжения;
- лесоосушительные сети, включая шлюзы, временные плотины, дороги, предназначенные для проведения работ по гидромелиорации, в целях обеспечения благоприятного противопожарного режима в лесах;
- участки, предназначенные для проведения профилактического контролируемого противопожарного выжигания хвороста, лесной подстилки, сухой травы и других лесных горючих материалов;
- зоны отдыха граждан, пребывающих в лесах, в том числе места для отдыха и курения в лесу, площадки для стоянок туристов, смотровые площадки и площадки для стоянки автотранспорта;
- шлагбаумы, преграды, обеспечивающие ограничение пребывания граждан в лесах в целях обеспечения пожарной безопасности;
- стенды и другие знаки, указатели, содержащие информацию о мерах пожарной безопасности в лесах.

Мероприятия по противопожарному обустройству лесов – это система организационных, технических и лесоводственных мероприятий, направленных на предупреждение лесных пожаров, снижение степени пожарной опасности, повышение пожароустойчивости лесов, обнаружение пожаров в начале их развития и их ликвидацию.

В соответствии с Лесным кодексом России, противопожарное обустройство лесов является одним из видов деятельности по предупреждению лесных пожаров.

Меры противопожарного обустройства лесов включают в себя:

- строительство, реконструкцию и эксплуатацию лесных дорог, предназначенных для охраны лесов от пожаров;

- строительство, реконструкцию и эксплуатацию посадочных площадок для самолетов, вертолетов, используемых в целях проведения авиационных работ по охране и защите лесов;
- прокладку просек, противопожарных разрывов, устройство противопожарных минерализованных полос;
- строительство, реконструкцию и эксплуатацию пожарных наблюдательных пунктов (вышек, мачт, павильонов и других наблюдательных пунктов), пунктов сосредоточения противопожарного инвентаря;
- устройство пожарных водоемов и подъездов к источникам противопожарного водоснабжения;
- проведение работ по гидромелиорации;
- снижение природной пожарной опасности лесов путём регулирования породного состава лесных насаждений и проведения санитарно-оздоровительных мероприятий;
- проведение профилактического контролируемого противопожарного выжигания хвороста, лесной подстилки, сухой травы и других лесных горючих материалов;
- иные определенные Правительством Российской Федерации меры.

На территории Льговского лесничества запроектированы следующие мероприятия:

- устройство противопожарных минерализованных полос - 10,0 км.
- прочистка противопожарных минерализованных полос и их обновление - 915,0 км;
- строительство, реконструкция и эксплуатация пунктов сосредоточения противопожарного инвентаря - 9 шт;
- установка и эксплуатация шлагбаумов, преград, обеспечивающих ограничение пребывания граждан в лесах в целях обеспечения пожарной безопасности - 44 шт;
- благоустройство зон отдыха граждан, пребывающих в лесах - 40 шт;
- проведение профилактического контролируемого противопожарного выжигания хвороста, лесной подстилки, сухой травы и других лесных горючих материалов - 22га;
- установка и размещение стендов, знаков и указателей, содержащих информацию о мерах пожарной безопасности в лесах - 40 шт.

Информация о состоянии противопожарного обустройства лесов (наличие объектов противопожарного обустройства лесов и оценка эффективности мероприятий по противопожарному обустройству лесов) по Льговскому лесничеству в разрезе участковых лесничеств отражена в **Таблице 1.3.**

Карта-схема пространственного размещения объектов противопожарного обустройства лесов на территории Льговского лесничества приведена в графической части плана.

Таблица 1.3.

№п/п	Наименование участкового лесничества	Наименование объекта противопожарного обустройства лесов в том числе в соответствии с национальным стандартом Российской Федерации ГОСТ Р 57972-2017	Местоположение (квартал, выдел)	Объем	Ед. изм.	Примечание
А	1	2	3	4	5	6
1	Банищанское	Искусственные и естественные противопожарные барьеры, в том числе противопожарные разрывы, заслоны, минерализованные полосы, канавы, просеки и пожароустойчивые опушки, полосы, очищенные от пожароопасных сухой травяной растительности, валежа, хвороста, кустарниковой растительности	24 (1-10, 12,17,19,20)	2,4	км	Удовлетворительное
1.1	Банищанское		28 (3,4)	0,7	км	Удовлетворительное
1.2	Банищанское		29 (1,2,4,5,7,9,12,16)	1,9	км	Удовлетворительное
1.3	Банищанское		30 (1-5)	2,5	км	Удовлетворительное
1.4	Банищанское		31 (1,2,4,5,7,12,21,23)	2	км	Удовлетворительное
1.5	Банищанское		36 (5,3,6,9,18,7,2)	1,9	км	Удовлетворительное
1.6	Банищанское		37 (1-10, 13,18,26,27)	1,6	км	Удовлетворительное
1.7	Банищанское		41 (1-4)	1,5	км	Удовлетворительное
1.8	Банищанское		42 (1,7,9,12,15)	1,6	км	Удовлетворительное
1.9	Банищанское		43 (1-6,11,12)	1,1	км	Удовлетворительное
1.10	Банищанское		46 (1,15,21)	0,6	км	Удовлетворительное
1.11	Банищанское		47 (31-33, 36-39)	1,5	км	Удовлетворительное
1.12	Банищанское		77 (2-9, 11,13,17-23)	26	км	Удовлетворительное
1.13	Иванинское		12 (3,9,10,16,22,28)	19,95	км	Удовлетворительное
1.14	Иванинское		103 (14)	1,5	км	Удовлетворительное
1.15	Иванинское		118 (16)	0,6	км	Удовлетворительное
1.16	Иванинское		119 (41)	1,8	км	Удовлетворительное
1.17	Иванинское		120 (15,16,17,27,30,31,32)	14,4	км	Удовлетворительное
1.18	Иванинское		121 (1,2,4,8,11,12,14-17)	21,3	км	Удовлетворительное
1.19	Иванинское		122 (1,11-18, 20,22,23)	27,6	км	Удовлетворительное
1.20	Иванинское		125 (8,14,16-18,22,24)	3,9	км	Удовлетворительное
1.21	Иванинское		126 (18,21,24,25,27,29,30,33)	15,9	км	Удовлетворительное
1.22	Иванинское		127 (8,11,13)	8,1	км	Удовлетворительное
1.23	Иванинское		128 (2,3,5,7,8,10,11-13,16,18,21,22,23,28)	33,3	км	Удовлетворительное
1.24	Иванинское		129 (1-6,8-11,13,15,17,18,20,23,24,25-27)	62,1	км	Удовлетворительное
1.25	Иванинское		131 (1,2,5-7,9,10,15,18-20,24-30,33-35,37-	85,8	км	Удовлетворительное

№п/п	Наименование участкового лесничества	Наименование объекта противопожарного обустройства лесов в том числе в соответствии с национальным стандартом Российской Федерации ГОСТ Р 57972-2017	Местоположение (квартал, выдел)	Объем	Ед. изм.	Примечание
А	1	2	3	4	5	6
			39,42,43,46,49,50,51-55,57,65,66)			
1.26	Иванинское		132 (1,3,8-13,21,23)	31,5	км	Удовлетворительное
1.27	Иванинское		133 (3,8,9,10,12,13)	8,5	км	Удовлетворительное
1.28	Иванинское		134 (3,11,12,14)	7,35	км	Удовлетворительное
1.29	Иванинское		135 (2,4,5)	2,1	км	Удовлетворительное
1.30	Иванинское		136 (1,3,11,12,15,18, 19,23,24)	25,5	км	Удовлетворительное
1.31	Иванинское		137 (1,11,15,16)	10,5	км	Удовлетворительное
1.32	Иванинское		138 (5,8,13,14,15,16,17,18)	12,9	км	Удовлетворительное
1.33	Иванинское		139 (7-12,15,19,22)	11,4	км	Удовлетворительное
1.34	Иванинское		140 (1,3,4,7,11,13,14,15)	12,9	км	Удовлетворительное
1.35	Иванинское		143 (1,2,5,8-11,13)	50,1	км	Удовлетворительное
1.36	Коньшевское		71 (2,3,16)	2	км	Удовлетворительное
1.37	Коньшевское		74 (2)	1	км	Удовлетворительное
1.38	Коньшевское		56 (4,5,10-12)	5,4	км	Удовлетворительное
1.39	Коньшевское		62 (23,27,18,19,6,7,8,4,26)	9,9	км	Удовлетворительное
1.40	Коньшевское		65 (1-9,17,23,28,29, 20,35)	18,9	км	Удовлетворительное
1.41	Коньшевское		68 (1,3,7)	4,8	км	Удовлетворительное
1.42	Коньшевское		71 (1-3, 9, 15-17)	28,5	км	Удовлетворительное
1.43	Коньшевское		72 (19-21,25,31,33)	11,7	км	Удовлетворительное
1.44	Коньшевское		73 (22)	1,8	км	Удовлетворительное
1.45	Коньшевское		74 (2,19)	16,2	км	Удовлетворительное
1.46	Коньшевское		75 (1,11,23,35,31,4,12,16,5,10,6,20,18)	34,2	км	Удовлетворительное
1.47	Коньшевское		76 (7)	3	км	Удовлетворительное
1.48	Коньшевское		77 (1,2)	6,6	км	Удовлетворительное
1.49	Коньшевское		80 (29,12,20,7,5,3,2, 10,21)	13,2	км	Удовлетворительное
1.50	Коньшевское		89 (2,4-7,24,14,19,13)	9,9	км	Удовлетворительное
1.51	Коньшевское		94 (3,8,10,6,11,13, 14)	6,3	км	Удовлетворительное

№п/п	Наименование участкового лесничества	Наименование объекта противопожарного обустройства лесов в том числе в соответствии с национальным стандартом Российской Федерации ГОСТ Р 57972-2017	Местоположение (квартал, выдел)	Объем	Ед. изм.	Примечание
А	1	2	3	4	5	6
1.52	Коньшевское		171 (22,28,23,37)	7,8	км	Удовлетворительное
1.53	Коньшевское		173 (1,2)	3,6	км	Удовлетворительное
1.54	Коньшевское		199 (1-5)	3,6	км	Удовлетворительное
1.55	Коньшевское		203 (1,2)	4	км	Удовлетворительное
1.56	Коньшевское		114 (6,11)	4,8	км	Удовлетворительное
1.57	Коньшевское		157 (1,3,5)	4,8	км	Удовлетворительное
1.58	Коньшевское		2 (8,12,18)	1,75	км	Удовлетворительное
1.59	Коньшевское		10 (8)	1	км	Удовлетворительное
1.60	Коньшевское		3 (2,3,5,7)	1,85	км	Удовлетворительное
1.61	Коньшевское		12 (1,7,9)	1,65	км	Удовлетворительное
1.62	Коньшевское		10 (9,6,4,30,15,20,26,31,22,13)	5,45	км	Удовлетворительное
1.63	Коньшевское		1 (14)	0,3	км	Удовлетворительное
1.64	Коньшевское		31 (3)	1,5	км	Удовлетворительное
1.65	Коньшевское		32 (1,2,5)	1,55	км	Удовлетворительное
1.66	Коньшевское		33 (7)	1,2	км	Удовлетворительное
1.67	Коньшевское		14 (1,2)	2	км	Удовлетворительное
1.68	Коньшевское		42 (10,18)	1,2	км	Удовлетворительное
1.69	Коньшевское		44 (23)	1,65	км	Удовлетворительное
1.70	Коньшевское		45 (1)	1,6	км	Удовлетворительное
1.71	Коньшевское		47 (1)	6	км	Удовлетворительное
1.72	Коньшевское		59 (1)	1,5	км	Удовлетворительное
1.73	Коньшевское		7 (1,3,5)	8,3	км	Удовлетворительное
1.74	Коньшевское		18 (6,8,23,26,12,16,24)	19	км	Удовлетворительное
1.75	Коньшевское		17 (1,7,10,11)	8,4	км	Удовлетворительное
1.76	Коньшевское		19 (7,40,14,8)	9,4	км	Удовлетворительное
1.77	Коньшевское		21 (9,8,2)	6,2	км	Удовлетворительное
1.78	Коньшевское		22 (27,37,5,6,11)	9,2	км	Удовлетворительное

№п/п	Наименование участкового лесничества	Наименование объекта противопожарного обустройства лесов в том числе в соответствии с национальным стандартом Российской Федерации ГОСТ Р 57972-2017	Местоположение (квартал, выдел)	Объем	Ед. изм.	Примечание
А	1	2	3	4	5	6
1.79	Коньшевское		33 (9)	2,8	км	Удовлетворительное
1.80	Коньшевское		13 (2)	2	км	Удовлетворительное
1.81	Коньшевское		25 (1,2)	2,2	км	Удовлетворительное
1.82	Коньшевское		28 (1,4,6)	4,4	км	Удовлетворительное
1.83	Коньшевское		42 (10,17,18,19,15)	6,2	км	Удовлетворительное
1.84	Коньшевское		43 (1,2)	2	км	Удовлетворительное
1.85	Коньшевское		36 (1)	4	км	Удовлетворительное
1.86	Коньшевское		38 (4,15,16)	2,4	км	Удовлетворительное
1.87	Коньшевское		54 (8,10,11,16,1)	6,6	км	Удовлетворительное
1.88	Коньшевское		53 (24,25)	3,6	км	Удовлетворительное
1.89	Коньшевское		52 (27-34)	2,8	км	Удовлетворительное
1.90	Льговское		25 (18)	1	км	Удовлетворительное
1.91	Льговское		5 (9,11)	0,9	км	Удовлетворительное
1.92	Льговское		6 (12-16)	17,1	км	Удовлетворительное
1.93	Льговское		25 (17,18,20)	11,6	км	Удовлетворительное
1.94	Льговское		33 (10,28,29)	4,2	км	Удовлетворительное
1.95	Льговское		57 (19-22, 24-27)	3,65	км	Удовлетворительное
1.96	Льговское		58 (1,2,9-14)	2,1	км	Удовлетворительное
1.97	Льговское		64 (10)	1,2	км	Удовлетворительное
1.98	Льговское		65 (1-5, 21)	2,55	км	Удовлетворительное
1.99	Льговское		66 (21)	0,3	км	Удовлетворительное
1.100	Льговское		75 (8-13)	7,8	км	Удовлетворительное
1.101	Льговское		76 (2,8,15,1,18,19, 24)	4,2	км	Удовлетворительное
1.102	Льговское		78 (6,13,18)	2,4	км	Удовлетворительное
1.103	Льговское		79 (9)	0,6	км	Удовлетворительное
1.104	Льговское		80 (1,11,13,14,15,22,23)	5,1	км	Удовлетворительное
1.105	Льговское		116 (43-48, 50,52)	5,7	км	Удовлетворительное

№п/п	Наименование участкового лесничества	Наименование объекта противопожарного обустройства лесов в том числе в соответствии с национальным стандартом Российской Федерации ГОСТ Р 57972-2017	Местоположение (квартал, выдел)	Объем	Ед. изм.	Примечание
А	1	2	3	4	5	6
1.106	Льговское		123 (2,4-6)	3,2	км	Удовлетворительное
1.107	Льговское		127 (1,3,4,14,18)	5,4	км	Удовлетворительное
2	Банищанское	Пожарные наблюдательные пункты, включая вышки, мачты, павильоны и другие наблюдательные пункты			шт	
2.1.	Иванинское				шт	
2.2.	Коньшевское					
2.3.	Льговское				шт	
3.	Банищанское	Пункты сосредоточения противопожарного инвентаря;	Курская область, Льговский район, с. Банищи, ул. Лесная, д.3	1	шт	пригодно для использования
3.1	Банищанское		Курская область, Коньшевский район, д. Коробкино, ул. Набережная, д.12	1	шт	пригодно для использования
3.2	Иванинское		Курская область, Курчатовский район, д.Дружная ул. Первомайская 19	1	шт	пригодно для использования
3.3	Иванинское		Курская область, Курчатовский район, СНТ санаторий Курск, д.2	1	шт	пригодно для использования
3.4	Иванинское		Курская область, Курчатовский район, д. Масолово	1	шт	пригодно для использования
3.5	Коньшевское		Курская область, п. Коньшевка, ул. Татаринова	1	шт	пригодно для использования
3.6	Коньшевское		Курская область, Коньшевский район, ур.Заказ	1	шт	пригодно для использования
3.7	Коньшевское		Курская область, Коньшевский район, ур. Баулинское	1	шт	пригодно для использования
3.8	Льговское		Курская область, г. Льгов, ул. Зеленая.	1	шт	пригодно для использования
4.	Банищанское	Участки, предназначенные для проведения профилактического контролируемого противопожарного выжигания хвороста, лесной подстилки, сухой травы и других лесных горючих материалов	43 (11)	1	га	Удовлетворительное
4.1	Банищанское		54 (33)	0,1	га	Удовлетворительное
4.2	Банищанское		74 (15)	0,35	га	Удовлетворительное
4.3	Банищанское		74 (28)	0,55	га	Удовлетворительное
4.4	Иванинское		133 (8,10)	2	га	Удовлетворительное
4.5	Иванинское		131 (50,51,52,53,2,3)	4,6	га	Удовлетворительное
4.6	Иванинское		132 (23)	2	га	Удовлетворительное
4.7	Иванинское		143 (1,13)	2,7	га	Удовлетворительное

№п/п	Наименование участкового лесничества	Наименование объекта противопожарного обустройства лесов в том числе в соответствии с национальным стандартом Российской Федерации ГОСТ Р 57972-2017	Местоположение (квартал, выдел)	Объем	Ед. изм.	Примечание
А	1	2	3	4	5	6
4.8	Иванинское		121 (1,2)	0,3	га	Удовлетворительное
4.9	Иванинское		122 (20,22)	0,5	га	Удовлетворительное
4.10	Иванинское		136 (18)	0,6	га	Удовлетворительное
4.11	Иванинское		129 (8)	0,3	га	Удовлетворительное
4.12	Коньшевское		171 (22,23,28)	5	га	Удовлетворительное
4.13	Коньшевское		199 (1-5)	1	га	Удовлетворительное
4.14	Коньшевское		203 (1,2)	1	га	Удовлетворительное
5.	Банищанское	Зоны отдыха граждан, пребывающих в лесах, в том числе места для отдыха и курения в лесу, площадки для стоянок туристов, смотровые площадки и площадки для стоянки автотранспорта	28 (8)	1	шт	Удовлетворительное
5.1	Банищанское		24 (18)	1	шт	Удовлетворительное
5.2	Банищанское		41 (3)	1	шт	Удовлетворительное
5.3	Банищанское		1(1,34)	2	шт	Удовлетворительное
5.4	Банищанское		2 (6)	1	шт	Удовлетворительное
5.5	Банищанское		43 (11)	1	шт	Удовлетворительное
5.6	Банищанское		49 (23)	1	шт	Удовлетворительное
5.7	Банищанское		53(7)	1	шт	Удовлетворительное
5.8	Банищанское		77(23)	1	шт	Удовлетворительное
5.9	Банищанское		78 (1)	1	шт	Удовлетворительное
5.10	Иванинское		126 (31)	1	шт	Удовлетворительное
5.11	Иванинское		128 (5,28)	2	шт	Удовлетворительное
5.12	Иванинское		139 (27)	1	шт	Удовлетворительное
5.13	Иванинское		143 (9,10)	2	шт	Удовлетворительное
5.14	Иванинское		131(45)	1	шт	Удовлетворительное
5.15	Коньшевское		171(22)	1	шт	Удовлетворительное
5.16	Коньшевское		218 (2)	1	шт	Удовлетворительное
5.17	Коньшевское		240 (33,14)	2	шт	Удовлетворительное
5.18	Коньшевское		231 (1)	1	шт	Удовлетворительное
5.19	Коньшевское		72 (25,31)	2	шт	Удовлетворительное

№п/п	Наименование участкового лесничества	Наименование объекта противопожарного обустройства лесов в том числе в соответствии с национальным стандартом Российской Федерации ГОСТ Р 57972-2017	Местоположение (квартал, выдел)	Объем	Ед. изм.	Примечание
А	1	2	3	4	5	6
5.20	Коньшевское		3 (1)	1	шт	Удовлетворительное
5.21	Коньшевское		10 (3)	1	шт	Удовлетворительное
5.22	Коньшевское		3 (6)	1	шт	Удовлетворительное
5.23	Коньшевское		17 (7)	1	шт	Удовлетворительное
5.24	Коньшевское		20 (8)	1	шт	Удовлетворительное
5.25	Коньшевское		21 (8)	1	шт	Удовлетворительное
5.26	Коньшевское		22 (31)	1	шт	Удовлетворительное
5.27	Коньшевское		47 (1)	1	шт	Удовлетворительное
5.28	Коньшевское		46 (1)	1	шт	Удовлетворительное
5.29	Коньшевское		45 (4)	1	шт	Удовлетворительное
5.30	Льговское		2 (18)	1	шт	Удовлетворительное
5.31	Льговское		25 (3)	1	шт	Удовлетворительное
5.32	Льговское		37 (8,19)	2	шт	Удовлетворительное
5.33	Льговское		104 (41)	1	шт	Удовлетворительное
6	Банищанское	Шлагбаумы, преграды, обеспечивающие ограничение пребывания граждан в лесах в целях обеспечения пожарной безопасности	2 (6, 21)	2	шт	Удовлетворительное
6.1	Банищанское		43 (11)	2	шт	Удовлетворительное
6.2	Банищанское		31 (31)	1	шт	Удовлетворительное
6.3	Банищанское		52 (5)	1	шт	Удовлетворительное
6.4	Банищанское		77 (23)	1	шт	Удовлетворительное
6.5	Банищанское		78 (1)	1	шт	Удовлетворительное
6.6	Иванинское		128 (16)	1	шт	Удовлетворительное
6.7	Иванинское		129 (15,24)	2	шт	Удовлетворительное
6.8	Иванинское		131 (2,55)	2	шт	Удовлетворительное
6.9	Иванинское		132 (3)	2	шт	Удовлетворительное
6.10	Иванинское		139 (28)	1	шт	Удовлетворительное
6.11	Иванинское		143 (11,9)	2	шт	Удовлетворительное
6.12	Коньшевское		80 (29)	1	шт	Удовлетворительное

№п/п	Наименование участкового лесничества	Наименование объекта противопожарного обустройства лесов в том числе в соответствии с национальным стандартом Российской Федерации ГОСТ Р 57972-2017	Местоположение (квартал, выдел)	Объем	Ед. изм.	Примечание
А	1	2	3	4	5	6
6.13	Коньшевское		89 (24)	1	шт	Удовлетворительное
6.14	Коньшевское		218 (11)	1	шт	Удовлетворительное
6.15	Коньшевское		219 (2)	1	шт	Удовлетворительное
6.16	Коньшевское		243 (30)	1	шт	Удовлетворительное
6.17	Коньшевское		72 (31,25)	2	шт	Удовлетворительное
6.18	Коньшевское		73 (14)	1	шт	Удовлетворительное
6.19	Коньшевское		74 (2)	1	шт	Удовлетворительное
6.20	Коньшевское		10 (3,26)	2	шт	Удовлетворительное
6.21	Коньшевское		2 (18)	1	шт	Удовлетворительное
6.22	Коньшевское		22 (25)	1	шт	Удовлетворительное
6.23	Коньшевское		46 (2)	1	шт	Удовлетворительное
6.24	Коньшевское		45 (1)	1	шт	Удовлетворительное
6.25	Коньшевское		21 (8)	1	шт	Удовлетворительное
6.26	Коньшевское		14 (1)	1	шт	Удовлетворительное
6.27	Коньшевское		18 (27)	1	шт	Удовлетворительное
6.28	Коньшевское		47 (1)	1	шт	Удовлетворительное
6.29	Льговское		25 (18,17,11)	3	шт	Удовлетворительное
6.30	Льговское		123 (5)	1	шт	Удовлетворительное
6.31	Льговское		6 (14)	1	шт	Удовлетворительное
6.32	Льговское		97 (1)	1	шт	Удовлетворительное
6.33	Льговское		5 (6)	1	шт	Удовлетворительное
7.	Банищанское	Стенды и другие знаки, указатели, содержащие информацию о мерах пожарной безопасности в лесях	7 (3)	1	шт	Удовлетворительное
7.1	Банищанское		24 (19)	1	шт	Удовлетворительное
7.2	Банищанское		43 (11)	1	шт	Удовлетворительное
7.3	Банищанское		47 (32)	1	шт	Удовлетворительное
7.4	Банищанское		52 (5)	1	шт	Удовлетворительное
7.5	Иванинское		128 (16)	1	шт	Удовлетворительное

№п/п	Наименование участкового лесничества	Наименование объекта противопожарного обустройства лесов в том числе в соответствии с национальным стандартом Российской Федерации ГОСТ Р 57972-2017	Местоположение (квартал, выдел)	Объем	Ед. изм.	Примечание
А	1	2	3	4	5	6
7.6	Иванинское		129 (15,24)	2	шт	Удовлетворительное
7.7	Иванинское		131 (2)	1	шт	Удовлетворительное
7.8	Иванинское		132 (3)	1	шт	Удовлетворительное
7.9	Иванинское		126 (16)	1	шт	Удовлетворительное
7.10	Иванинское		127 (11)	1	шт	Удовлетворительное
7.11	Иванинское		128 (3,28)	2	шт	Удовлетворительное
7.12	Иванинское		131 (1)	1	шт	Удовлетворительное
7.13	Иванинское		143 (10)	1	шт	Удовлетворительное
7.14	Коньшевское		240 (54)	1	шт	Удовлетворительное
7.15	Коньшевское		218 (11)	1	шт	Удовлетворительное
7.16	Коньшевское		80 (29)	1	шт	Удовлетворительное
7.17	Коньшевское		94 (18)	1	шт	Удовлетворительное
7.18	Коньшевское		89 (24)	1	шт	Удовлетворительное
7.19	Коньшевское		56 (1)	1	шт	Удовлетворительное
7.20	Коньшевское		57 (1)	1	шт	Удовлетворительное
7.21	Коньшевское		73 (14)	1	шт	Удовлетворительное
7.22	Коньшевское		72 (25,31)	2	шт	Удовлетворительное
7.23	Коньшевское		10 (3)	1	шт	Удовлетворительное
7.24	Коньшевское		19 (6)	1	шт	Удовлетворительное
7.25	Коньшевское		32 (5)	1	шт	Удовлетворительное
7.26	Коньшевское		21 (8)	1	шт	Удовлетворительное
7.27	Коньшевское		32 (21)	1	шт	Удовлетворительное
7.28	Льговское		6(12)	1	шт	Удовлетворительное
7.29	Льговское		65 (21)	1	шт	Удовлетворительное
7.30	Льговское		33 (28)	1	шт	Удовлетворительное
7.31	Льговское		25 (20,17)	2	шт	Удовлетворительное
7.32	Льговское		79 (8)	1	шт	Удовлетворительное

№п/п	Наименование участкового лесничества	Наименование объекта противопожарного обустройства лесов в том числе в соответствии с национальным стандартом Российской Федерации ГОСТ Р 57972-2017	Местоположение (квартал, выдел)	Объем	Ед. изм.	Примечание
А	1	2	3	4	5	6
7.33	Льговское		105 (33)	1	шт	Удовлетворительное
7.34	Льговское		25 (18)	1	шт	Удовлетворительное
7.35	Льговское		123 (5)	1	шт	Удовлетворительное

II. Проектируемые меры противопожарного обустройства лесов с учетом затрат на их выполнение.

Планирование и создание объектов противопожарного устройства лесов осуществляют с учетом местных климатических и лесорастительных условий, рельефа местности, а также с учетом наличия зон с особыми условиями использования территорий, на которых расположены соответствующие леса.

Нормативы мероприятий по охране лесов лесничества от пожаров (противопожарному обустройству) разработаны в соответствии с Правилами пожарной безопасности в лесах, утвержденными Постановлением Правительства Российской Федерации от 07 октября 2020 г. № 1614, Постановлением Правительства Российской Федерации от 16 апреля 2011 г. № 281 «О мерах противопожарного обустройства лесов», приказом Федерального агентства лесного хозяйства от 5 июля 2011 г. № 287 «Об утверждении классификации природной пожарной опасности лесов и классификации пожарной опасности в лесах в зависимости от условий погоды», приказом Министерства природных ресурсов и экологии Российской Федерации от 28 марта 2014 г. № 161 «Об утверждении видов средств предупреждения и тушения лесных пожаров, нормативов обеспеченности данными средствами лиц, использующих леса, норм наличия средств предупреждения и тушения лесных пожаров при использовании лесов» и приказом Федерального агентства лесного хозяйства от 27 апреля 2012 г. № 174 «Об утверждении нормативов противопожарного обустройства лесов».

2.1. Создание, содержание и эксплуатация лесных дорог, предназначенных для охраны лесов от пожаров - не предусмотрено лесохозяйственным регламентом Льговского лесничества;

2.2. Создание, содержание и эксплуатация посадочных площадок для самолетов и вертолетов, используемых в целях проведения авиационных работ по охране лесов от пожаров - не предусмотрено лесохозяйственным регламентом Льговского лесничества;

2.3. Прокладка просек, противопожарных разрывов, устройство противопожарных минерализованных полос на территории Льговского лесничества отражены в **Таблице 2.1-2.14;**

2.4. Создание, содержание и эксплуатация пожарных наблюдательных пунктов (вышек, мачт, павильонов и других наблюдательных пунктов), пунктов сосредоточения противопожарного инвентаря на территории Льговского лесничества отражено в **Таблице 2.1-2.14;**

2.5. Устройство пожарных водоемов и подъездов к источникам противопожарного водоснабжения - не предусмотрено лесохозяйственным регламентом Льговского лесничества;

2.6. Проведение работ по гидромелиорации земель - не предусмотрено лесохозяйственным регламентом Льговского лесничества;

2.7. Снижение природной пожарной опасности лесов путем регулирования породного состава лесных насаждений - не предусмотрено лесохозяйственным регламентом Льговского лесничества;

2.8. Проведение профилактических контролируемых противопожарных выжиганий хвороста, лесной подстилки, сухой травы и других лесных горючих материалов, включая информацию об их территориальном размещении, площадных объемах, а также о мероприятиях по обеспечению безопасности выжиганий на территории Льговского лесничества отражено в **Таблице 2.1-2.14;**

2.9. Прочистка просек, прочистка противопожарных минерализованных полос и их обновление на территории Льговского лесничества отражено в **Таблице 2.1-2.14;**

2.10. Эксплуатация пожарных водоемов и подъездов к источникам водоснабжения- не предусмотрено лесохозяйственным регламентом Льговского лесничества;

2.11. Благоустройство зон отдыха граждан, пребывающих в лесах в соответствии со статьей 11 Лесного кодекса Российской Федерации на территории Льговского лесничества отражено в **Таблице 2.1-2.14;**

2.12. Установка и эксплуатация шлагбаумов, устройство преград, обеспечивающих ограничение пребывания граждан в лесах в целях обеспечения пожарной безопасности - отражено в **Таблице 2.1-2.14;**

2.13. Создание и содержание противопожарных заслонов и устройство листовенных опушек- не предусмотрено лесохозяйственным регламентом Льговского лесничества;

2.14. Установка и размещение стендов и других знаков и указателей, содержащих информацию о мерах пожарной безопасности в лесах на территории Льговского лесничества отображены в **Таблице 2.1-2.14.**

Таблица 2.1-2.14.

№ПП	Период действия плана	наименование участкового лесничества			создание, содержание и эксплуатация пожарных наблюдательных пунктов (вышек, мачт, павильонов и других наблюдательных пунктов), пунктов сосредоточения противопожарного инвентаря		проведение профилактических контролируемых противопожарных выжиганий хвороста, лесной подстилки, сухой травы и других лесных горючих материалов, включая информацию об их территориальном размещении, площадных объемах, а также о мероприятиях по обеспечению безопасности выжиганий)		прочистка просек, прочистка противопожарных минерализованных полос и их обновление		благоустройство зон отдыха граждан, пребывающих в лесах в соответствии со статьей 11 Лесного кодекса Российской Федерации)		установка и эксплуатация шлагбаумов, устройство преград, обеспечивающих ограничение пребывания граждан в лесах в целях обеспечения пожарной безопасности		установка и размещение стендов и других знаков и указателей, содержащих информацию о мерах пожарной безопасности в лесах	
			км	Тыс рублей	шт.	Тыс рублей	га	Тыс рублей	км	Тыс рублей	шт	Тыс рублей	шт	Тыс рублей	га	Тыс рублей
A	1	2	3	4	5	6	7	8	9	10	11	12	13	14	15	16
1	2024															
		Банищанское			2,00	7,11	2,00	4,71	45,30	22,28	11,00	114,72	8,00	26,60	5,00	19,55
		Иванинское	6	8,85	3,00	44,22	13,00	30,59	463,00	227,72	7,00	40,82	10,00	22,45	11,00	29,71
		Конышевское	3	4,43	3,00	21,85	7,00	16,47	328,70	161,67	17,00	78,51	19,00	32,94	15,00	32,04
		Льговское	1	1,48	1,00	14,74			78,00	38,36	5,00	26,00	7,00	12,48	9,00	19,67
	итого по лесничеству		10,00	14,75	9,00	87,92	22,00	51,76	915,00	450,03	40,00	260,05	44,00	94,47	40,00	100,97
2	2025															
		Банищанское			2,00	7,11	2,00	4,71	45,30	22,28	11,00	114,72	8,00	26,60	5,00	19,55
		Иванинское	6	8,85	3,00	44,22	13,00	30,59	463,00	227,72	7,00	40,82	10,00	22,45	11,00	29,71
		Конышевское	3	4,43	3,00	21,85	7,00	16,47	208,70	102,65	17,00	78,51	19,00	32,94	15,00	32,04
		Льговское	1	1,48	1,00	14,74			78,00	38,36	5,00	26,00	7,00	12,48	9,00	19,67
	итого по лесничеству		10,00	14,75	9,00	87,92	22,00	51,76	795,00	391,01	40,00	260,05	44,00	94,47	40,00	100,97
3	2026															
		Банищанское			2,00	7,11	2,00	4,71	45,30	22,28	11,00	114,72	8,00	26,60	5,00	19,55
		Иванинское	6	8,85	3,00	44,22	13,00	30,59	463,00	227,72	7,00	40,82	10,00	22,45	11,00	29,71
		Конышевское	3	4,43	3,00	21,85	7,00	16,47	208,70	102,65	17,00	78,51	19,00	32,94	15,00	32,04

№ПП	Период действия плана	наименование участкового лесничества			создание, содержание и эксплуатация пожарных наблюдательных пунктов (вышек, мачт, павильонов и других наблюдательных пунктов), пунктов сосредоточения противопожарного инвентаря		проведение профилактических контролируемых противопожарных выжиганий хвороста, лесной подстилки, сухой травы и других лесных горючих материалов, включая информацию об их территориальном размещении, площадных объемах, а также о мероприятиях по обеспечению безопасности выжиганий)		прочистка просек, прочистка противопожарных минерализованных полос и их обновление		благоустройство зон отдыха граждан, пребывающих в лесах в соответствии со статьей 11 Лесного кодекса Российской Федерации)		установка и эксплуатация шлагбаумов, устройство преград, обеспечивающих ограничение пребывания граждан в лесах в целях обеспечения пожарной безопасности		установка и размещение стендов и других знаков и указателей, содержащих информацию о мерах пожарной безопасности в лесах	
			км	Тыс рублей	шт.	Тыс рублей	га	Тыс рублей	км	Тыс рублей	шт	Тыс рублей	шт	Тыс рублей	га	Тыс рублей
А	1	2	3	4	5	6	7	8	9	10	11	12	13	14	15	16
		Льговское	1	1,48	1,00	14,74			78,00	38,36	5,00	26,00	7,00	12,48	9,00	19,67
	итого по лесничеству		10,00	14,75	9,00	87,92	22,00	51,76	795,00	391,01	40,00	260,05	44,00	94,47	40,00	100,97
4	2027															
		Банищанское			2,00	7,11	2,00	4,71	45,30	22,28	11,00	114,72	8,00	26,60	5,00	19,55
		Иванинское	6	8,85	3,00	44,22	13,00	30,59	463,00	227,72	7,00	40,82	10,00	22,45	11,00	29,71
		Коньшевское	3	4,43	3,00	21,85	7,00	16,47	208,70	102,65	17,00	78,51	19,00	32,94	15,00	32,04
		Льговское	1	1,48	1,00	14,74			78,00	38,36	5,00	26,00	7,00	12,48	9,00	19,67
	итого по лесничеству		10,00	14,75	9,00	87,92	22,00	51,76	795,00	391,01	40,00	260,05	44,00	94,47	40,00	100,97
5	2028															
		Банищанское			2,00	7,11	2,00	4,71	45,30	22,28	11,00	114,72	8,00	26,60	5,00	19,55
		Иванинское	6	8,85	3,00	44,22	13,00	30,59	463,00	227,72	7,00	40,82	10,00	22,45	11,00	29,71
		Коньшевское	3	4,43	3,00	21,85	7,00	16,47	208,70	102,65	17,00	78,51	19,00	32,94	15,00	32,04
		Льговское	1	1,48	1,00	14,74			78,00	38,36	5,00	26,00	7,00	12,48	9,00	19,67
	итого по лесничеству		10,00	14,75	9,00	87,92	22,00	51,76	795,00	391,01	40,00	260,05	44,00	94,47	40,00	100,97

2.15. На территории Львовского лесничества запроектированы следующие мероприятия:

- устройство противопожарных минерализованных полос -10,0 км.
- прочистка противопожарных минерализованных полос и их обновление - 915,0 км;
- строительство, реконструкция и эксплуатация пунктов сосредоточения противопожарного инвентаря - 9 шт;
- установка и эксплуатация шлагбаумов, преград, обеспечивающих ограничение пребывания граждан в лесах в целях обеспечения пожарной безопасности - 44 шт;
- благоустройство зон отдыха граждан, пребывающих в лесах - 40 шт;
- проведение профилактического контролируемого противопожарного выжигания хвороста, лесной подстилки, сухой травы и других лесных горючих материалов- 22га;
- установка и размещение стендов, знаков и указателей, содержащих информацию о мерах пожарной безопасности в лесах - 40 шт.

Объем и пообъектное распределение проектируемых мер в разрезе участковых лесничеств с указанием квартала, выдела по Львовскому лесничеству отражено в **Таблице 2.15.**

Таблица 2.15.

№П П	Период действия плана	Наименование участкового лесничества	Прокладка просек, противопожарных разрывов, устройство противопожарных минерализованных полос)		Создание, содержание и эксплуатация пожарных наблюдательных пунктов (вышек, мачт, павильонов и других наблюдательных пунктов), пунктов сосредоточения противопожарного инвентаря		проведение профилактических контролируемых противопожарных выжиганий хвороста, лесной подстилки, сухой травы и других лесных горючих материалов, включая информацию об их территориальном размещении, площадных объемах, а также о мероприятиях по обеспечению безопасности выжиганий)		прочистка просек, прочистка противопожарных минерализованных полос и их обновление		благоустройство зон отдыха граждан, пребывающих в лесах в соответствии со статьей 11 Лесного кодекса Российской Федерации)		установка и эксплуатация шлагбаумов, устройство преград, обеспечивающих ограничение пребывания граждан в лесах в целях обеспечения пожарной безопасности		установка и размещение стендов и других знаков и указателей, содержащих информацию о мерах пожарной безопасности в лесах	
			к м	Квартал выдел	шт .	Квартал выдел	га	Квартал выдел	км	Квартал выдел	шт	Квартал ал выдел	шт	Квартал выдел	шт	Квартал выдел
А	1	2	3	4	5	6	7	8	9	10	11	12	13	14	15	16
	2024,00	Банищанское			2,0	Курская область, Львовский район, с. Банищи, ул. Лесная, д.3; Курская область, г.Льгов, ул. Полины Осипенко, д.2; Курская область, Коньшевский район, д. Коробкино, ул. Набережная, д.12	2,00	43 (11), 54 (33), 74 (15,28)	45,3	36 (2,7,5,9,18), 37 (19,15,14,5,2), 40(3,8,22), 41 (3,6,11), 42(1,7,9,11,15,18,19), 43 (11,2), 45 (13,11,9,10), 46 (17-21, 8,11), 47 (31-33, 36-39), 52(2-5,8,12,14), 53 (1,2,5,9,12), 54(1,5-8,12,15,16,21,25-27,29-33), 55(4,10), 71 (2,3,9), 74 (4,7,15,21,24,25,27,28), 76 (2,5,3), 77(2-9, 11,13,15,17-23), 78(1)	11,0	28(8), 24(18), 41(3), 1(1), 1(34), 2(6), 43(11), 49(23), 53(7), 77(23), 78(1)	8,00	2(6,21), 43(11), 31(31), 52(5), 77(23), 78(1)	5	7(3), 24(19), 43(11), 47(32). 52(5)

№П П	Период действия плана	Наименование участкового лесничества	Прокладка просек, противопожарных разрывов, устройство противопожарных минерализованных полос)		Создание, содержание и эксплуатация пожарных наблюдательных пунктов (вышек, мачт, павильонов и других наблюдательных пунктов), пунктов сосредоточения противопожарного инвентаря		проведение профилактических контролируемых противопожарных выжиганий хвороста, лесной подстилки, сухой травы и других лесных горючих материалов, включая информацию об их территориальном размещении, площадных объемах, а также о мероприятиях по обеспечению безопасности выжиганий)		прочистка просек, прочистка противопожарных минерализованных полос и их обновление		благоустройство зон отдыха граждан, пребывающих в лесах в соответствии со статьей 11 Лесного кодекса Российской Федерации)		установка и эксплуатация шлагбаумов, устройство преград, обеспечивающих ограничение пребывания граждан в лесах в целях обеспечения пожарной безопасности		установка и размещение стендов и других знаков и указателей, содержащих информацию о мерах пожарной безопасности в лесах	
			км м	Квартал выдел	шт .	Квартал выдел	га	Квартал выдел	км	Квартал выдел	шт	Квартал ал выдел	шт	Квартал выдел	шт	Квартал выдел
А	1	2	3	4	5	6	7	8	9	10	11	12	13	14	15	16
	2024,00	Иванинское	6, 0	118 (16), 127 (8), 129 (10), 131 (7,46,49), 133 (9), 134 (3), 136 (15, 18,19), 137 (15)	3,0	Курская область, Курчатовс кий район, д.Дружная ул. Первомайс кая 19; Курская область, Курчатовс кий район, СНТ "Дичня"; Курская область, Курчатовс кий район, д. Масолово, д.1	13,0	133(8,10), 131(2,3,50,51,52 ,53), 132(23), 143(1,13),121(1, 2), 122(20,22), 136(18), 129(8)	463,	12(3,9,10,16,22,28), 103(14), 118 (16), 119(41), 120(15,16,17,27,30,31,32), 121(1,2,4,8,11,12,14-17), 122(1,11- 18,20,22,23), 125(8,14,16-18,22,24), 126(18,21,24,25,27,29,30,33), 127(8,11,13), 128(2,3,5,7,8,10,11,12,13,16,18,21,2 2,23,28), 129(1-6,8- 11,13,15,17,18,20,23-27),131 (1,2,5- 7,9,10,15,18-20,24-30,33-35,37- 39,42,43,46,49,50,51-55,57,65,66), 132 (1,3,8-13,21,23), 133(3,8,9,10,12,13), 134(3,11,12,14), 135(2,4,5), 136(1,3,11,12,15,18,19,23,24), 137(1,11,15,16), 138(2,8,13-18), 139(7-12),15,19,22), 140(1,3,4,7,11,13,14,15), 143(1,2,5,8,9,10,11,13)	7,00	131(45) , 143(10) , 126(31) , 128(5, 28), 139(27) , 143(9)	10,0	128(16), 129(15,24), 131(2), 132(3), 139(28), 132(3),,143(11), 131(55), 143(9)	11	128(16), 129(15,24),13 1(2), 132(3), 126(16), 127(11), 128(3,28), 131(1), 143(10)

№П П	Период действия плана	Наименование участкового лесничества	Прокладка просек, противопожарных разрывов, устройство противопожарных минерализованных полос)		Создание, содержание и эксплуатация пожарных наблюдательных пунктов (вышек, мачт, павильонов и других наблюдательных пунктов), пунктов сосредоточения противопожарного инвентаря		проведение профилактических контролируемых противопожарных выжиганий хвороста, лесной подстилки, сухой травы и других лесных горючих материалов, включая информацию об их территориальном размещении, площадных объемах, а также о мероприятиях по обеспечению безопасности выжиганий)		прочистка просек, прочистка противопожарных минерализованных полос и их обновление		благоустройство зон отдыха граждан, пребывающих в лесах в соответствии со статьей 11 Лесного кодекса Российской Федерации)		установка и эксплуатация плагбаумов, устройство преград, обеспечивающих ограничение пребывания граждан в лесах в целях обеспечения пожарной безопасности		установка и размещение стендов и других знаков и указателей, содержащих информацию о мерах пожарной безопасности в лесах	
			км	Квартал выдел	шт.	Квартал выдел	га	Квартал выдел	км	Квартал выдел	шт	Квартал ал выдел	шт	Квартал выдел	шт	Квартал выдел
А	1	2	3	4	5	6	7	8	9	10	11	12	13	14	15	16
	2024,00	Коньшевское	3,0	71(2,3,16,74(2)	3,0	Курская область, п. Коньшевский район, ул. Татаринов а; Курская область, Коньшевский район, ур.Заказ; Курская область, Коньшевский район, ур. Баулинское	7,00	171(22,23,28), 199(1-5), 203(1,2)	328,7	56(4,5,10-12), 62(23,27,18,19,6-8,4,26), 65(1-9, 17,23,28,29,20,35), 68(1,3,7), 71(1-3,9,15-17), 72(31,33,25,19-21), 73(22), 74(2,19), 75(1,11,23,35,31,4, 12,16,5,10,6,20,18), 76(7), 77(1,2), 80(29,12,20,7,5,3,2,10,21), 89(2,4-7,13,14,19,24), 94(3,8,6,10,11, 13,14), 171(22,28,37,23), 173(1,2), 199(1,2,4,5), 203(1,2), 114(6,11), 157(1,3,5),2(12,18,8), 3(2,3,5,7), 12(1,7,9), 10(9,6,4,30,15,20, 26,31,22,13), 1(14), 31(3), 32(1,2,5), 33(7), 14(1,2), 42(18,10), 44(23), 45(1), 47(1), 59(1), 7(1,3,5), 18(6,8,23,26,12,16,24), 17(1,7,10,11), 19(7,40,14,8), 22(27,37,5,6,11), 21(9,8,2), 33(9), 13(2), 25(2,1), 28(1,4,6), 42(10,17,18,19,15), 43(1,2), 44(1,24), 45(3,4), 36(1), 38(4,15,16), 54(8,10,11,16,1), 53(24,25), 52(27-34), 58(4,7).	17,0	17(7), 20(8), 21(8), 22(31), 47(1), 46(1), 45(4), 3(1), 10(3), 3(6), 171(22), 218(2), 240(33), 240(14), 231(1), 72(31), 72(25)	19,0	80(29), 89(24), 218(11), 219(2), 243(30), 72(31),72(25), 73(14), 74(2)	15	240(54), 218(11), 80(29), 94(18), 89(24), 56(1), 57(1), 73(14), 72(25,31), 10(3), 19(6), 32(5), 21(8), 32(21)
	2024,00	Льговское	1,0	25(18)	1,0	Курская область, г. Льгов, ул. Зеленая.			78,0	5(9,11), 6(13-16), 25(17,18,20), 33(10,28,29), 57(19-22,24-27), 58(1,2,9,10,13,14), 64(10), 65(1-5,21), 66(21), 75(8-13),	5,00	2(18), 25(3), 37(8), 37(19),	7,00	25(18), 123(5), 6(14), 97(1), 25(17), 5(6),	9	6(12), 65(21), 33(28), 25(20,17), 79(8), 105(33),

№П П	Перио д действ ия плана	Наименова ние участковог о лесничеств а	Прокладка просек, противопожарн ых разрывов, устройство противопожарн ых минерализован ных полос)		Создание, содержание и эксплуатация пожарных наблюдательны х пунктов (вышек, мачт, павильонов и других наблюдательны х пунктов), пунктов сосредоточения противопожарно го инвентаря		проведение профилактических контролируемых противопожарных выжиганий хвороста, лесной подстилки, сухой травы и других лесных горючих материалов, включая информацию об их территориальном размещении, площадных объемах, а также о мероприятиях по обеспечению безопасности выжиганий)		прочистка просек, прочистка противопожарных минерализованных полос и их обновление		благоустройс тво зон отдыха граждан, пребывающи х в лесах в соответствии со статьей 11 Лесного кодекса Российской Федерации)		установка и эксплуатация шлагбаумов, устройство преград, обеспечивающих ограничение пребывания граждан в лесах в целях обеспечения пожарной безопасности		установка и размещение стендов и других знаков и указателей, содержащих информацию о мерах пожарной безопасности в лесах		
			к м	Квартал выдел	шт .	Квартал выдел	га	Квартал выдел	км	Квартал выдел	шт	Кварт ал выдел	шт	Квартал выдел	шт	Квартал выдел	
А	1	2	3	4	5	6	7	8	9	10	11	12	13	14	15	16	
										76(2,8,15,16,18,19,24), 78(6,13,18), 79(9), 80(1,11,13,14,15,22,23), 116(43-45, 47,48, 50,52), 123(2,4- 6), 127(1,3,4,14,18)		104(41)		25(11)			25(18), 123(5)
	Итого		10,00		9,00		22,00		915,00		40,00		44,00		40,00		
	2025,00	Банищанско е			2,0	Курская область, Льговский район, с. Банищи, ул. Лесная, д.3; Курская область, г.Льгов, ул. Полины Осипенко, д.2; Курская область, Коньшевс кий район, д.	2,00	43 (11), 54 (33), 74 (15,28)	45,3	36 (2,7,5,9,18), 37 (19,15,14,5,2), 40(3,8,22), 41 (3,6,11), 42(1,7,9,11,15,18,19), 43 (11,2), 45 (13,11,9,10), 46 (17-21, 8,11), 47 (31-33, 36-39), 52(2-5,8,12,14), 53 (1,2,5,9,12), 54(1,5- 8,12,15,16,21,25-27,29-33), 55(4,10), 71 (2,3,9), 74 (4,7,15,21,24,25,27,28), 76 (2,5,3), 77(2-9, 11,13,15,17-23), 78(1)	11,0	28(8), 24(18), 41(3), 1(1), 1(34), 2(6), 43(11), 49(23), 53(7), 77(23), 78(1)	8,00	2(6,21), 43(11), 31(31), 52(5), 77(23), 78(1)	5	7(3), 24(19), 43(11), 47(32). 52(5)	

№П П	Период действия плана	Наименование участкового лесничества	Прокладка просек, противопожарных разрывов, устройство противопожарных минерализованных полос)		Создание, содержание и эксплуатация пожарных наблюдательных пунктов (вышек, мачт, павильонов и других наблюдательных пунктов), пунктов сосредоточения противопожарного инвентаря		проведение профилактических контролируемых противопожарных выжиганий хвороста, лесной подстилки, сухой травы и других лесных горючих материалов, включая информацию об их территориальном размещении, площадных объемах, а также о мероприятиях по обеспечению безопасности выжиганий)		прочистка просек, прочистка противопожарных минерализованных полос и их обновление		благоустройство зон отдыха граждан, пребывающих в лесах в соответствии со статьей 11 Лесного кодекса Российской Федерации)		установка и эксплуатация шлагбаумов, устройство преград, обеспечивающих ограничение пребывания граждан в лесах в целях обеспечения пожарной безопасности		установка и размещение стендов и других знаков и указателей, содержащих информацию о мерах пожарной безопасности в лесах	
			км м	Квартал выдел	шт .	Квартал выдел	га	Квартал выдел	км	Квартал выдел	шт	Квартал ал выдел	шт	Квартал выдел	шт	Квартал выдел
А	1	2	3	4	5	6	7	8	9	10	11	12	13	14	15	16
						Коробкино , ул. Набережная, д.12										
	2025,00	Иванинское	6, 0	118 (16), 127 (8), 129 (10), 131 (7,46,49), 133 (9), 134 (3), 136 (15, 18,19), 137 (15)	3,0 0	Курская область, Курчатовс кий район, д.Дружная ул. Первомайс кая 19; Курская область, Курчатовс кий район, СНТ "Дичня"; Курская область, Курчатовс кий район, д. Масолово, д.1	13,0 0	133(8,10), 131(2,3,50,51,52 ,53), 132(23), 143(1,13),121(1, 2), 122(20,22), 136(18), 129(8)	463, 00	12(3,9,10,16,22,28), 103(14), 118 (16), 119(41), 120(15,16,17,27,30,31,32), 121(1,2,4,8,11,12,14-17), 122(1,11- 18,20,22,23), 125(8,14,16-18,22,24), 126(18,21,24,25,27,29,30,33), 127(8,11,13), 128(2,3,5,7,8,10,11,12,13,16,18,21,2 2,23,28), 129(1-6,8- 11,13,15,17,18,20,23-27),131 (1,2,5- 7,9,10,15,18-20,24-30,33-35,37- 39,42,43,46,49,50,51-55,57,65,66), 132 (1,3,8-13,21,23), 133(3,8,9,10,12,13), 134(3,11,12,14), 135(2,4,5), 136(1,3,11,12,15,18,19,23,24), 137(1,11,15,16), 138(2,8,13-18), 139(7-12),15,19,22), 140(1,3,4,7,11,13,14,15), 143(1,2,5,8,9,10,11,13)	7,00	131(45) , 143(10) , 126(31) , 128(5, 28), 139(27) , 143(9)	10,0 0	128(16), 129(15,24), 131(2), 132(3), 139(28), 132(3),143(11), 131(55), 143(9)	11	128(16), 129(15,24),13 1(2), 132(3), 126(16), 127(11), 128(3,28), 131(1), 143(10)

№П П	Период действия плана	Наименование участкового лесничества	Прокладка просек, противопожарных разрывов, устройство противопожарных минерализованных полос)		Создание, содержание и эксплуатация пожарных наблюдательных пунктов (вышек, мачт, павильонов и других наблюдательных пунктов), пунктов сосредоточения противопожарного инвентаря		проведение профилактических контролируемых противопожарных выжиганий хвороста, лесной подстилки, сухой травы и других лесных горючих материалов, включая информацию об их территориальном размещении, площадных объемах, а также о мероприятиях по обеспечению безопасности выжиганий)		прочистка просек, прочистка противопожарных минерализованных полос и их обновление		благоустройство зон отдыха граждан, пребывающих в лесах в соответствии со статьей 11 Лесного кодекса Российской Федерации)		установка и эксплуатация плагбаумов, устройство преград, обеспечивающих ограничение пребывания граждан в лесах в целях обеспечения пожарной безопасности		установка и размещение стендов и других знаков и указателей, содержащих информацию о мерах пожарной безопасности в лесах	
			км м	Квартал выдел	шт .	Квартал выдел	га	Квартал выдел	км	Квартал выдел	шт	Квартал ал выдел	шт	Квартал выдел	шт	Квартал выдел
А	1	2	3	4	5	6	7	8	9	10	11	12	13	14	15	16
	2025,00	Коньшевское	3,0	71(2,3,16,74(2)	3,0	Курская область, п. Коньшевский район, ул. Татаринов а; Курская область, Коньшевский район, ур.Заказ; Курская область, Коньшевский район, ур. Баулинское	7,00	171(22,23,28), 199(1-5), 203(1,2)	208,7	56(4,5,10-12), 62(23,27,18,19,6-8,4,26), 65(1-9, 17,23,28,29,20,35), 68(1,3,7), 71(1-3,9,15-17), 72(31,33,25,19-21), 73(22), 74(2,19), 75(1,11,23,35,31,4, 12,16,5,10,6,20,18), 76(7), 77(1,2), 80(29,12,20,7,5,3,2,10,21), 89(2,4-7,13,14,19,24), 94(3,8,6,10, 11,13,14), 171(22,28,37,23), 173(1,2), 199(1,2,4,5), 203(1,2), 114(6,11), 157(1,3,5),2(12,18,8), 3(2,3,5,7), 12(1,7,9), 10(9,6,4,30, 15,20,26,31,22,13), 1(14), 31(3), 32(1,2,5), 33(7), 14(1,2), 42(18,10), 44(23), 45(1), 47(1), 59(1), 7(1,3,5), 18(6,8,23,26,12,16,24), 17(1,7,10,11), 19(7,40,14,8), 22(27,37,5,6,11), 21(9,8,2), 33(9), 13(2), 25(2,1), 28(1,4,6), 42(10,17,18,19,15), 43(1,2), 44(1,24), 45(3,4), 36(1), 38(4,15,16), 54(8,10,11,16,1), 53(24,25), 52(27-34), 58(4,7).	17,0	17(7), 20(8), 21(8), 22(31), 47(1), 46(1), 45(4), 3(1), 10(3), 3(6), 171(22), 218(2), 240(33), 240(14), 231(1), 72(31), 72(25)	19,0	80(29), 89(24), 218(11), 219(2), 243(30), 72(31),72(25), 73(14), 74(2)	15	240(54), 218(11), 80(29), 94(18), 89(24), 56(1), 57(1), 73(14), 72(25,31), 10(3), 19(6), 32(5), 21(8), 32(21)
	2025,00	Льговское	1,0	25(18)	1,0	Курская область, г. Льгов, ул. Зеленая.			78,0	5(9,11), 6(13-16), 25(17,18,20), 33(10,28,29), 57(19-22,24-27), 58(1,2,9,10,13,14), 64(10), 65(1-5,21), 66(21), 75(8-13),	5,00	2(18), 25(3), 37(8), 37(19),	7,00	25(18), 123(5), 6(14), 97(1), 25(17), 5(6),	9	6(12), 65(21), 33(28), 25(20,17), 79(8), 105(33),

№П П	Перио д действ ия плана	Наименова ние участковог о лесничеств а	Прокладка просек, противопожарн ых разрывов, устройство противопожарн ых минерализован ных полос)		Создание, содержание и эксплуатация пожарных наблюдательны х пунктов (вышек, мачт, павильонов и других наблюдательны х пунктов), пунктов сосредоточения противопожарно го инвентаря		проведение профилактических контролируемых противопожарных выжиганий хвороста, лесной подстилки, сухой травы и других лесных горючих материалов, включая информацию об их территориальном размещении, площадных объемах, а также о мероприятиях по обеспечению безопасности выжиганий)		прочистка просек, прочистка противопожарных минерализованных полос и их обновление		благоустройс тво зон отдыха граждан, пребывающи х в лесах в соответствии со статьями 11 Лесного кодекса Российской Федерации)		установка и эксплуатация шлагбаумов, устройство преград, обеспечивающих ограничение пребывания граждан в лесах в целях обеспечения пожарной безопасности		установка и размещение стендов и других знаков и указателей, содержащих информацию о мерах пожарной безопасности в лесах		
			к м	Квартал выдел	шт .	Квартал выдел	га	Квартал выдел	км	Квартал выдел	шт	Кварт ал выдел	шт	Квартал выдел	шт	Квартал выдел	
А	1	2	3	4	5	6	7	8	9	10	11	12	13	14	15	16	
										76(2,8,15,16,18,19,24), 78(6,13,18), 79(9), 80(1,11,13,14,15,22,23), 116(43-45, 47,48, 50,52), 123(2,4- 6), 127(1,3,4,14,18)		104(41)		25(11)			25(18), 123(5)
	Итого		10,0		9,0		22,0		795,0		40,0		44,00		40,00		
	2026,00	Банищанско е			2,0	Курская область, Льговский район, с. Банищи, ул. Лесная, д.3; Курская область, г.Льгов, ул. Полины Осипенко, д.2; Курская область, Коньшевс кий район, д.	2,00	43 (11), 54 (33), 74 (15,28)	45,3	36 (2,7,5,9,18), 37 (19,15,14,5,2), 40(3,8,22), 41 (3,6,11), 42(1,7,9,11,15,18,19), 43 (11,2), 45 (13,11,9,10), 46 (17-21, 8,11), 47 (31-33, 36-39), 52(2-5,8,12,14), 53 (1,2,5,9,12), 54(1,5- 8,12,15,16,21,25-27,29-33), 55(4,10), 71 (2,3,9), 74 (4,7,15,21,24,25,27,28), 76 (2,5,3), 77(2-9, 11,13,15,17-23), 78(1)	11,0	28(8), 24(18), 41(3), 1(1), 1(34), 2(6), 43(11), 49(23), 53(7), 77(23), 78(1)	8,00	2(6,21), 43(11), 31(31), 52(5), 77(23), 78(1)	5	7(3), 24(19), 43(11), 47(32). 52(5)	

№П П	Период действия плана	Наименование участкового лесничества	Прокладка просек, противопожарных разрывов, устройство противопожарных минерализованных полос)		Создание, содержание и эксплуатация пожарных наблюдательных пунктов (вышек, мачт, павильонов и других наблюдательных пунктов), пунктов сосредоточения противопожарного инвентаря		проведение профилактических контролируемых противопожарных выжиганий хвороста, лесной подстилки, сухой травы и других лесных горючих материалов, включая информацию об их территориальном размещении, площадных объемах, а также о мероприятиях по обеспечению безопасности выжиганий)		прочистка просек, прочистка противопожарных минерализованных полос и их обновление		благоустройство зон отдыха граждан, пребывающих в лесах в соответствии со статьей 11 Лесного кодекса Российской Федерации)		установка и эксплуатация шлагбаумов, устройство преград, обеспечивающих ограничение пребывания граждан в лесах в целях обеспечения пожарной безопасности		установка и размещение стендов и других знаков и указателей, содержащих информацию о мерах пожарной безопасности в лесах	
			км м	Квартал выдел	шт .	Квартал выдел	га	Квартал выдел	км	Квартал выдел	шт	Квартал ал выдел	шт	Квартал выдел	шт	Квартал выдел
А	1	2	3	4	5	6	7	8	9	10	11	12	13	14	15	16
						Коробкино , ул. Набережная, д.12										
	2026,00	Иванинское	6	118 (16), 127 (8), 129 (10), 131 (7,46,49), 133 (9), 134 (3), 136 (15), 18,19), 137 (15)	3,0	Курская область, Курчатовс кий район, д.Дружная ул. Первомайс кая 19; Курская область, Курчатовс кий район, СНТ "Дичня"; Курская область, Курчатовс кий район, д. Масолово, д.1	13,0	133(8,10), 131(2,3,50,51,52 ,53), 132(23), 143(1,13),121(1, 2), 122(20,22), 136(18), 129(8)	463,0	12(3,9,10,16,22,28), 103(14), 118 (16), 119(41), 120(15,16,17,27,30,31,32), 121(1,2,4,8,11,12,14-17), 122(1,11- 18,20,22,23), 125(8,14,16-18,22,24), 126(18,21,24,25,27,29,30,33), 127(8,11,13), 128(2,3,5,7,8,10,11,12,13,16,18,21,2 2,23,28), 129(1-6,8- 11,13,15,17,18,20,23-27),131 (1,2,5- 7,9,10,15,18-20,24-30,33-35,37- 39,42,43,46,49,50,51-55,57,65,66), 132 (1,3,8-13,21,23), 133(3,8,9,10,12,13), 134(3,11,12,14), 135(2,4,5), 136(1,3,11,12,15,18,19,23,24), 137(1,11,15,16), 138(2,8,13-18), 139(7-12),15,19,22), 140(1,3,4,7,11,13,14,15), 143(1,2,5,8,9,10,11,13)	7,00	131(45) , 143(10) , 126(31) , 128(5, 28), 139(27) , 143(9)	10,0	128(16), 129(15,24), 131(2), 132(3), 139(28), 132(3),,143(11), 131(55), 143(9)	11	128(16), 129(15,24),13 1(2), 132(3), 126(16), 127(11), 128(3,28), 131(1), 143(10)

№П П	Период действия плана	Наименование участкового лесничества	Прокладка просек, противопожарных разрывов, устройство противопожарных минерализованных полос)		Создание, содержание и эксплуатация пожарных наблюдательных пунктов (вышек, мачт, павильонов и других наблюдательных пунктов), пунктов сосредоточения противопожарного инвентаря		проведение профилактических контролируемых противопожарных выжиганий хвороста, лесной подстилки, сухой травы и других лесных горючих материалов, включая информацию об их территориальном размещении, площадных объемах, а также о мероприятиях по обеспечению безопасности выжиганий)		прочистка просек, прочистка противопожарных минерализованных полос и их обновление		благоустройство зон отдыха граждан, пребывающих в лесах в соответствии со статьей 11 Лесного кодекса Российской Федерации)		установка и эксплуатация плагбаумов, устройство преград, обеспечивающих ограничение пребывания граждан в лесах в целях обеспечения пожарной безопасности		установка и размещение стендов и других знаков и указателей, содержащих информацию о мерах пожарной безопасности в лесах	
			км	Квартал выдел	шт.	Квартал выдел	га	Квартал выдел	км	Квартал выдел	шт	Квартал ал выдел	шт	Квартал выдел	шт	Квартал выдел
А	1	2	3	4	5	6	7	8	9	10	11	12	13	14	15	16
	2026,00	Коньшевское	3	71(2,3,16,), 74(2)	3,0	Курская область, п. Коньшевск а, ул. Татаринов а; Курская область, Коньшевс кий район, ур.Заказ; Курская область, Коньшевс кий район, ур. Баулинско е	7,00	171(22,23,28), 199(1-5), 203(1,2)	208,7	56(4,5,10-12), 62(23,27,18,19,6-8,4,26), 65(1-9, 17,23,28,29,20,35), 68(1,3,7), 71(1-3,9,15-17), 72(31,33,25,19-21), 73(22), 74(2,19), 75(1,11,23,35,31,4,12,16,5,10,6,20,18), 76(7), 77(1,2), 80(29,12,20,7,5,3,2,10,21), 89(2,4-7,13,14,19,24), 94(3,8,6,10,11,13,14), 171(22,28,37,23), 173(1,2), 199(1,2,4,5), 203(1,2), 114(6,11), 157(1,3,5),2(12,18,8), 3(2,3,5,7), 12(1,7,9), 10(9,6,4,30,15,20,26,31,22,13), 1(14), 31(3), 32(1,2,5), 33(7), 14(1,2), 42(18,10), 44(23), 45(1), 47(1), 59(1), 7(1,3,5), 18(6,8,23,26,12,16,24), 17(1,7,10,11), 19(7,40,14,8), 22(27,37,5,6,11), 21(9,8,2), 33(9), 13(2), 25(2,1), 28(1,4,6), 42(10,17,18,19,15), 43(1,2), 44(1,24), 45(3,4), 36(1), 38(4,15,16), 54(8,10,11,16,1), 53(24,25), 52(27-34), 58(4,7).	17,0	17(7), 20(8), 21(8), 22(31), 47(1), 46(1), 45(4), 3(1), 10(3), 3(6), 171(22), , 218(2), 240(33), , 240(14), , 231(1), 72(31), 72(25)	19,0	80(29), 89(24), 218(11), 219(2), 243(30), 72(31),72(25), 73(14), 74(2)	15	240(54), 218(11), 80(29), 94(18), 89(24), 56(1), 57(1), 73(14), 72(25,31), 10(3), 19(6), 32(5), 21(8), 32(21)
	2026,00	Льговское	1	25(18)	1,0	Курская			78,0	5(9,11), 6(13-16), 25(17,18,20),	5,00	2(18),	7,00	25(18),	9	6(12), 65(21),

№П П	Период действия плана	Наименование участкового лесничества	Прокладка просек, противопожарных разрывов, устройство противопожарных минерализованных полос)		Создание, содержание и эксплуатация пожарных наблюдательных пунктов (вышек, мачт, павильонов и других наблюдательных пунктов), пунктов сосредоточения противопожарного инвентаря		проведение профилактических контролируемых противопожарных выжиганий хвороста, лесной подстилки, сухой травы и других лесных горючих материалов, включая информацию об их территориальном размещении, площадных объемах, а также о мероприятиях по обеспечению безопасности выжиганий)		прочистка просек, прочистка противопожарных минерализованных полос и их обновление		благоустройство зон отдыха граждан, пребывающих в лесах в соответствии со статьей 11 Лесного кодекса Российской Федерации)		установка и эксплуатация плагбаумов, устройство преград, обеспечивающих ограничение пребывания граждан в лесах в целях обеспечения пожарной безопасности		установка и размещение стендов и других знаков и указателей, содержащих информацию о мерах пожарной безопасности в лесах	
			км	Квартал выдел	шт.	Квартал выдел	га	Квартал выдел	км	Квартал выдел	шт	Квартал ал выдел	шт	Квартал выдел	шт	Квартал выдел
А	1	2	3	4	5	6	7	8	9	10	11	12	13	14	15	16
						область, г. Льгов, ул. Зеленая.				33(10,28,29), 57(19-22,24-27), 58(1,2,9,10,13,14), 64(10), 65(1- 5,21), 66(21), 75(8-13), 76(2,8,15,16,18,19,24), 78(6,13,18), 79(9), 80(1,11,13,14,15,22,23), 116(43-45, 47,48, 50,52), 123(2,4- 6), 127(1,3,4,14,18)		25(3), 37(8), 37(19), 104(41)		123(5), 6(14), 97(1), 25(17), 5(6), 25(11)		33(28), 25(20,17), 79(8), 105(33), 25(18), 123(5)
	Итого		10,0		9,0		22,0		795,0		40,0		44,0		40,0	
	2027,00	Банищанское			2,0	Курская область, Льговский район, с. Банищи, ул. Лесная, д.3; Курская область, г.Льгов, ул. Полины Осипенко, д.2; Курская область, Коньшевс	2,00	43 (11), 54 (33), 74 (15,28)	45,3	36 (2,7,5,9,18), 37 (19,15,14,5,2), 40(3,8,22), 41 (3,6,11), 42(1,7,9,11,15,18,19), 43 (11,2), 45 (13,11,9,10), 46 (17-21, 8,11), 47 (31-33, 36-39), 52(2-5,8,12,14), 53 (1,2,5,9,12), 54(1,5- 8,12,15,16,21,25-27,29-33), 55(4,10), 71 (2,3,9), 74 (4,7,15,21,24,25,27,28), 76 (2,5,3), 77(2-9, 11,13,15,17-23), 78(1)	11,0	28(8), 24(18), 41(3), 1(1), 1(34), 2(6), 43(11), 49(23), 53(7), 77(23), 78(1)	8,00	2(6,21), 43(11), 31(31), 52(5), 77(23), 78(1)	5	7(3), 24(19), 43(11), 47(32). 52(5)

№П П	Период действия плана	Наименование участкового лесничества	Прокладка просек, противопожарных разрывов, устройство противопожарных минерализованных полос)		Создание, содержание и эксплуатация пожарных наблюдательных пунктов (вышек, мачт, павильонов и других наблюдательных пунктов), пунктов сосредоточения противопожарного инвентаря		проведение профилактических контролируемых противопожарных выжиганий хвороста, лесной подстилки, сухой травы и других лесных горючих материалов, включая информацию об их территориальном размещении, площадных объемах, а также о мероприятиях по обеспечению безопасности выжиганий)		прочистка просек, прочистка противопожарных минерализованных полос и их обновление		благоустройство зон отдыха граждан, пребывающих в лесах в соответствии со статьей 11 Лесного кодекса Российской Федерации)		установка и эксплуатация шлагбаумов, устройство преград, обеспечивающих ограничение пребывания граждан в лесах в целях обеспечения пожарной безопасности		установка и размещение стендов и других знаков и указателей, содержащих информацию о мерах пожарной безопасности в лесах	
			км м	Квартал выдел	шт .	Квартал выдел	га	Квартал выдел	км	Квартал выдел	шт	Квартал ал выдел	шт	Квартал выдел	шт	Квартал выдел
А	1	2	3	4	5	6	7	8	9	10	11	12	13	14	15	16
						кий район, д. Коробкино , ул. Набережная, д.12										
	2027,00	Иванинское	6	118 (16), 127 (8), 129 (10), 131 (7,46,49), 133 (9), 134 (3), 136 (15, 18,19), 137 (15)	3,0	Курская область, Курчатовс кий район, д.Дружная ул. Первомайс кая 19; Курская область, Курчатовс кий район, СНТ "Дичня"; Курская область, Курчатовс кий район, д. Масолово, д.1	13,0	133(8,10), 131(2,3,50,51,52 ,53), 132(23), 143(1,13),121(1, 2), 122(20,22), 136(18), 129(8)	463,0	12(3,9,10,16,22,28), 103(14), 118 (16), 119(41), 120(15,16,17,27,30,31,32), 121(1,2,4,8,11,12,14-17), 122(1,11- 18,20,22,23), 125(8,14,16-18,22,24), 126(18,21,24,25,27,29,30,33), 127(8,11,13), 128(2,3,5,7,8,10,11,12,13,16,18,21,2 2,23,28), 129(1-6,8- 11,13,15,17,18,20,23-27),131 (1,2,5- 7,9,10,15,18-20,24-30,33-35,37- 39,42,43,46,49,50,51-55,57,65,66), 132 (1,3,8-13,21,23), 133(3,8,9,10,12,13), 134(3,11,12,14), 135(2,4,5), 136(1,3,11,12,15,18,19,23,24), 137(1,11,15,16), 138(2,8,13-18), 139(7-12),15,19,22), 140(1,3,4,7,11,13,14,15), 143(1,2,5,8,9,10,11,13)	7,00	131(45) , 143(10) , 126(31) , 128(5, 28), 139(27) , 143(9)	10,0	128(16), 129(15,24), 131(2), 132(3), 139(28), 132(3),,143(11), 131(55), 143(9)	11	128(16), 129(15,24),13 1(2), 132(3), 126(16), 127(11), 128(3,28), 131(1), 143(10)

№П П	Период действия плана	Наименование участкового лесничества	Прокладка просек, противопожарных разрывов, устройство противопожарных минерализованных полос)		Создание, содержание и эксплуатация пожарных наблюдательных пунктов (вышек, мачт, павильонов и других наблюдательных пунктов), пунктов сосредоточения противопожарного инвентаря		проведение профилактических контролируемых противопожарных выжиганий хвороста, лесной подстилки, сухой травы и других лесных горючих материалов, включая информацию об их территориальном размещении, площадных объемах, а также о мероприятиях по обеспечению безопасности выжиганий)		прочистка просек, прочистка противопожарных минерализованных полос и их обновление		благоустройство зон отдыха граждан, пребывающих в лесах в соответствии со статьей 11 Лесного кодекса Российской Федерации)		установка и эксплуатация плагбаумов, устройство преград, обеспечивающих ограничение пребывания граждан в лесах в целях обеспечения пожарной безопасности		установка и размещение стендов и других знаков и указателей, содержащих информацию о мерах пожарной безопасности в лесах	
			км м	Квартал выдел	шт .	Квартал выдел	га	Квартал выдел	км	Квартал выдел	шт	Квартал ал выдел	шт	Квартал выдел	шт	Квартал выдел
А	1	2	3	4	5	6	7	8	9	10	11	12	13	14	15	16
	2027,00	Коньшевское	3	71(2,3,16,), 74(2)	3,0	Курская область, п. Коньшевк а, ул. Татаринов а; Курская область, Коньшевс кий район, ур.Заказ; Курская область, Коньшевс кий район, ур. Баулинско е	7,00	171(22,23,28), 199(1-5), 203(1,2)	208,7	56(4,5,10-12), 62(23,27,18,19,6-8,4,26), 65(1-9, 17,23,28,29,20,35), 68(1,3,7), 71(1-3,9,15-17), 72(31,33,25,19-21), 73(22), 74(2,19), 75(1,11,23,35,31,4,12,16,5,10,6,20,18), 76(7), 77(1,2), 80(29,12,20,7,5,3,2,10,21), 89(2,4-7,13,14,19,24), 94(3,8,6,10,11,13,14), 171(22,28,37,23), 173(1,2), 199(1,2,4,5), 203(1,2), 114(6,11), 157(1,3,5),2(12,18,8), 3(2,3,5,7), 12(1,7,9), 10(9,6,4,30,15,20,26,31,22,13), 1(14), 31(3), 32(1,2,5), 33(7), 14(1,2), 42(18,10), 44(23), 45(1), 47(1), 59(1), 7(1,3,5), 18(6,8,23,26,12,16,24), 17(1,7,10,11), 19(7,40,14,8), 22(27,37,5,6,11), 21(9,8,2), 33(9), 13(2), 25(2,1), 28(1,4,6), 42(10,17,18,19,15), 43(1,2), 44(1,24), 45(3,4), 36(1), 38(4,15,16), 54(8,10,11,16,1), 53(24,25), 52(27-34), 58(4,7).	17,0	17(7), 20(8), 21(8), 22(31), 47(1), 46(1), 45(4), 3(1), 10(3), 3(6), 171(22), , 218(2), 240(33), , 240(14), , 231(1), 72(31), 72(25)	19,0	80(29), 89(24), 218(11), 219(2), 243(30), 72(31),72(25), 73(14), 74(2)	15	240(54), 218(11), 80(29), 94(18), 89(24), 56(1), 57(1), 73(14), 72(25,31), 10(3), 19(6), 32(5), 21(8), 32(21)

№П П	Период действия плана	Наименование участкового лесничества	Прокладка просек, противопожарных разрывов, устройство противопожарных минерализованных полос)		Создание, содержание и эксплуатация пожарных наблюдательных пунктов (вышек, мачт, павильонов и других наблюдательных пунктов), пунктов сосредоточения противопожарного инвентаря		проведение профилактических контролируемых противопожарных выжиганий хвороста, лесной подстилки, сухой травы и других лесных горючих материалов, включая информацию об их территориальном размещении, площадных объемах, а также о мероприятиях по обеспечению безопасности выжиганий)		прочистка просек, прочистка противопожарных минерализованных полос и их обновление		благоустройство зон отдыха граждан, пребывающих в лесах в соответствии со статьей 11 Лесного кодекса Российской Федерации)		установка и эксплуатация плагбаумов, устройство преград, обеспечивающих ограничение пребывания граждан в лесах в целях обеспечения пожарной безопасности		установка и размещение стендов и других знаков и указателей, содержащих информацию о мерах пожарной безопасности в лесах	
			км	Квартал выдел	шт.	Квартал выдел	га	Квартал выдел	км	Квартал выдел	шт	Квартал ал выдел	шт	Квартал выдел	шт	Квартал выдел
А	1	2	3	4	5	6	7	8	9	10	11	12	13	14	15	16
	2027,00	Льговское	1	25(18)	1	Курская область, г. Льгов, ул. Зеленая.			78,0	5(9,11), 6(13-16), 25(17,18,20), 33(10,28,29), 57(19-22,24-27), 58(1,2,9,10,13,14), 64(10), 65(1- 5,21), 66(21), 75(8-13), 76(2,8,15, 16,18,19,24), 78(6,13,18), 79(9), 80(1,11,13,14,15,22,23), 116(43-45, 47,48, 50,52), 123(2,4-6), 127(1,3,4, 14,18)	5,00	2(18), 25(3), 37(8), 37(19), 104(41)	7,00	25(18), 123(5), 6(14), 97(1), 25(17), 5(6), 25(11)	9	6(12), 65(21), 33(28), 25(20,17), 79(8), 105(33), 25(18), 123(5)
	Итого		10,0		9,0		22,0		795,0		40,0		44,0		40,0	
	2028,00	Банищанское			2,0	Курская область, Льговский район, с. Банищи, ул. Лесная, д.3; г.Льгов, ул. Поли ны Осипен ко, д.2; Курская область, Коньшевс кий район,	2,00	43 (11), 54 (33), 74 (15,28)	45,3	36 (2,7,5,9,18), 37 (19,15,14,5,2), 40(3,8,22), 41 (3,6,11), 42(1,7,9,11,15,18,19), 43 (11,2), 45 (13,11,9,10), 46 (17-21, 8,11), 47 (31-33, 36-39), 52(2-5,8,12,14), 53 (1,2,5,9,12), 54(1,5- 8,12,15,16,21,25-27,29-33), 55(4,10), 71 (2,3,9), 74 (4,7,15,21,24,25,27,28), 76 (2,5,3), 77(2-9, 11,13,15,17-23), 78(1)	11,0 0	28(8), 24(18), 41(3), 1(1), 1(34), 2(6), 43(11), 49(23), 53(7), 77(23), 78(1)	8,00	2(6,21), 43(11), 31(31), 52(5), 77(23), 78(1)	5	7(3), 24(19), 43(11), 47(32). 52(5)

№П П	Период действия плана	Наименование участкового лесничества	Прокладка просек, противопожарных разрывов, устройство противопожарных минерализованных полос)		Создание, содержание и эксплуатация пожарных наблюдательных пунктов (вышек, мачт, павильонов и других наблюдательных пунктов), пунктов сосредоточения противопожарного инвентаря		проведение профилактических контролируемых противопожарных выжиганий хвороста, лесной подстилки, сухой травы и других лесных горючих материалов, включая информацию об их территориальном размещении, площадных объемах, а также о мероприятиях по обеспечению безопасности выжиганий)		прочистка просек, прочистка противопожарных минерализованных полос и их обновление		благоустройство зон отдыха граждан, пребывающих в лесах в соответствии со статьей 11 Лесного кодекса Российской Федерации)		установка и эксплуатация шлагбаумов, устройство преград, обеспечивающих ограничение пребывания граждан в лесах в целях обеспечения пожарной безопасности		установка и размещение стендов и других знаков и указателей, содержащих информацию о мерах пожарной безопасности в лесах	
			км м	Квартал выдел	шт .	Квартал выдел	га	Квартал выдел	км	Квартал выдел	шт	Квартал ал выдел	шт	Квартал выдел	шт	Квартал выдел
А	1	2	3	4	5	6	7	8	9	10	11	12	13	14	15	16
						д. Коробкино, ул. Набережная, д.12										
	2028,00	Иванинское	6	118 (16), 127 (8), 129 (10), 131 (7,46,49), 133 (9), 134 (3), 136 (15), 18,19), 137 (15)	3,0	Курская область, Курчатовский район, д.Дружная ул. Первомайская 19; Курская область, Курчатовский район, СНТ "Дичня"; Курская область, Курчатовский район, д. Масолово, д.1	13,0	133(8,10), 131(2,3,50,51,52, .53), 132(23), 143(1,13),121(1, 2), 122(20,22), 136(18), 129(8)	463	12(3,9,10,16,22,28), 103(14), 118 (16), 119(41), 120(15,16,17, 27,30,31,32), 121(1,2,4,8,11,12,14- 17), 122(1,11-18,20,22,23), 125(8,14,16-18,22,24), 126(18,21, 24,25,27,29,30,33), 127(8,11,13), 128(2,3,5,7,8,10,11,12,13,16,18,21,2 2,23,28), 129(1-6,8-11,13,15,17,18, 20,23-27),131 (1,2,5-7,9,10,15,18- 20,24-30,33-35,37-39,42,43,46,49, 50,51-55,57,65,66), 132 (1,3,8- 13,21,23), 133(3,8,9,10,12,13), 134(3,11,12,14), 135(2,4,5), 136(1,3,11,12,15,18,19,23,24), 137(1,11,15,16), 138(2,8,13-18), 139(7-12),15,19,22), 140(1,3,4,7,11,13,14,15), 143(1,2,5,8,9,10,11,13)	7,00	131(45) , 143(10) , 126(31) , 128(5, 28), 139(27) , 143(9)	10,0	128(16), 129(15,24), 131(2), 132(3), 139(28), 132(3),,143(11), 131(55), 143(9)	11	128(16), 129(15,24),13 1(2), 132(3), 126(16), 127(11), 128(3,28), 131(1), 143(10)

№П П	Период действия плана	Наименование участкового лесничества	Прокладка просек, противопожарных разрывов, устройство противопожарных минерализованных полос)		Создание, содержание и эксплуатация пожарных наблюдательных пунктов (вышек, мачт, павильонов и других наблюдательных пунктов), пунктов сосредоточения противопожарного инвентаря		проведение профилактических контролируемых противопожарных выжиганий хвороста, лесной подстилки, сухой травы и других лесных горючих материалов, включая информацию об их территориальном размещении, площадных объемах, а также о мероприятиях по обеспечению безопасности выжиганий)		прочистка просек, прочистка противопожарных минерализованных полос и их обновление		благоустройство зон отдыха граждан, пребывающих в лесах в соответствии со статьей 11 Лесного кодекса Российской Федерации)		установка и эксплуатация плагбаумов, устройство преград, обеспечивающих ограничение пребывания граждан в лесах в целях обеспечения пожарной безопасности		установка и размещение стендов и других знаков и указателей, содержащих информацию о мерах пожарной безопасности в лесах	
			км м	Квартал выдел	шт .	Квартал выдел	га	Квартал выдел	км	Квартал выдел	шт	Квартал ал выдел	шт	Квартал выдел	шт	Квартал выдел
А	1	2	3	4	5	6	7	8	9	10	11	12	13	14	15	16
	2028,00	Коньшевское	3	71(2,3,16,74(2)	3,0	Курская область, п. Коньшевк а, ул. Татаринов а; Курская область, Коньшевский район, ур.Заказ; Курская область, Коньшевский район, ур. Баулинское	7,00	171(22,23,28), 199(1-5), 203(1,2)	208,7	56(4,5,10-12), 62(23,27,18,19,6-8,4,26), 65(1-9, 17,23,28,29,20,35), 68(1,3,7), 71(1-3,9,15-17), 72(31,33,25,19-21), 73(22), 74(2,19), 75(1,11,23,35,31,4,12,16,5,10,6,20,18), 76(7), 77(1,2), 80(29,12,20,7,5,3,2,10,21), 89(2,4-7,13,14,19,24), 94(3,8,6,10,11,13,14), 171(22,28,37,23), 173(1,2), 199(1,2,4,5), 203(1,2), 114(6,11), 157(1,3,5),2(12,18,8), 3(2,3,5,7), 12(1,7,9), 10(9,6,4,30,15,20,26,31,22,13), 1(14), 31(3), 32(1,2,5), 33(7), 14(1,2), 42(18,10), 44(23), 45(1), 47(1), 59(1), 7(1,3,5), 18(6,8,23,26,12,16,24), 17(1,7,10,11), 19(7,40,14,8), 22(27,37,5,6,11), 21(9,8,2), 33(9), 13(2), 25(2,1), 28(1,4,6), 42(10,17,18,19,15), 43(1,2), 44(1,24), 45(3,4), 36(1), 38(4,15,16), 54(8,10,11,16,1), 53(24,25), 52(27-34), 58(4,7).	17,0	17(7), 20(8), 21(8), 22(31), 47(1), 46(1), 45(4), 3(1), 10(3), 3(6), 171(22), 218(2), 240(33), 240(14), 231(1), 72(31), 72(25)	19,0	80(29), 89(24), 218(11), 219(2), 243(30), 72(31),72(25), 73(14), 74(2)	15	240(54), 218(11), 80(29), 94(18), 89(24), 56(1), 57(1), 73(14), 72(25,31), 10(3), 19(6), 32(5), 21(8), 32(21)

№П П	Период действия плана	Наименование участкового лесничества	Прокладка просек, противопожарных разрывов, устройство противопожарных минерализованных полос)		Создание, содержание и эксплуатация пожарных наблюдательных пунктов (вышек, мачт, павильонов и других наблюдательных пунктов), пунктов сосредоточения противопожарного инвентаря		проведение профилактических контролируемых противопожарных выжиганий хвороста, лесной подстилки, сухой травы и других лесных горючих материалов, включая информацию об их территориальном размещении, площадных объемах, а также о мероприятиях по обеспечению безопасности выжиганий)		прочистка просек, прочистка противопожарных минерализованных полос и их обновление		благоустройство зон отдыха граждан, пребывающих в лесах в соответствии со статьей 11 Лесного кодекса Российской Федерации)		установка и эксплуатация шлагбаумов, устройство преград, обеспечивающих ограничение пребывания граждан в лесах в целях обеспечения пожарной безопасности		установка и размещение стендов и других знаков и указателей, содержащих информацию о мерах пожарной безопасности в лесах	
			км м	Квартал выдел	шт .	Квартал выдел	га	Квартал выдел	км	Квартал выдел	шт	Квартал ал выдел	шт	Квартал выдел	шт	Квартал выдел
А	1	2	3	4	5	6	7	8	9	10	11	12	13	14	15	16
	2028,00	Льговское	1	25(18)	1,0	Курская область, г. Льгов, ул. Зеленая.			78,0	5(9,11), 6(13-16), 25(17,18,20), 33(10,28,29), 57(19-22,24-27), 58(1,2,9,10,13,14), 64(10), 65(1- 5,21), 66(21), 75(8-13), 76(2,8,15,16,18,19,24), 78(6,13,18), 79(9), 80(1,11,13,14,15,22,23), 116(43-45, 47,48, 50,52), 123(2,4- 6), 127(1,3,4,14,18)	5,00	2(18), 25(3), 37(8), 37(19), 104(41)	7,00	25(18), 123(5), 6(14), 97(1), 25(17), 5(6), 25(11)	9	6(12), 65(21), 33(28), 25(20,17), 79(8), 105(33), 25(18), 123(5)
	Итого		10,00		9,00		22,00		795,00		40,00		44,00		40,00	

2.16. Календарный план выполнения мер противопожарного обустройства лесов отображено в **Таблице 2.16.**

Таблица 2.16.

[illegible]

[illegible]

№п/п	Меры противопожарного обустройства		Ед. изм.	Плановый объем на год	Плановый подекадный объем (заполняется нарастающим итогом с начала года)																	
					ЯНВАРЬ			ФЕВРАЛЬ			МАРТ			АПРЕЛЬ			МАЙ			ИЮНЬ		
					10 число	20 число	30 число	10 число	20 число	30 число	10 число	20 число	30 число	10 число	20 число	30 число	10 число	20 число	30 число	10 число	20 число	30 число
	1		2	3	4			5			6			7			8			9		
		в том числе по <u>Льговскому</u> участковому		1,0										0,3	0,7	1,0	1,0	1,0	1,0	1,0	1,0	1,0
		из них за счет средств федерального бюджета		1,0										0,3	0,7	1,0	1,0	1,0	1,0	1,0	1,0	1,0
		из них за счет средств регионального бюджета																				
		средств арендаторов																				
		иных источников																				
2	Прочистка противопожарных минерализованных полос и их обновление	всего	км	915,0										56,0	112,0	168,0	226,0	284,0	342,0	385,3	428,7	472,0
		из них за счет средств федерального бюджета		740,0										42,7	85,3	128,0	173,7	219,3	265,0	297,3	329,7	362,0
		из них за счет средств регионального бюджета																				
		средств арендаторов		175,0										13,3	26,7	40,0	52,3	64,7	77,0	88,0	99,0	110,0

[illegible]

№п/п	Меры противопожарного обустройства		Ед. изм.	Плановый объем на год	Плановый подекадный объем (заполняется нарастающим итогом с начала года)																	
					ЯНВАРЬ			ФЕВРАЛЬ			МАРТ			АПРЕЛЬ			МАЙ			ИЮНЬ		
					10 число	20 число	30 число	10 число	20 число	30 число	10 число	20 число	30 число	10 число	20 число	30 число	10 число	20 число	30 число	10 число	20 число	30 число
1		2	3	4			5			6			7			8			9			
		средств арендаторов																				
		иных источников																				
		в том числе по <u>Конышевскому</u> участковому		328,7									22,2	44,5	66,7	87,8	109,4	129,9	148,2	166,3	184,3	
		из них за счет средств федерального бюджета		199,0									11,4	22,8	34,2	45,5	57,3	68,0	77,8	87,5	97,0	
		из них за счет средств регионального бюджета																				
		средств арендаторов		129,7									10,8	21,7	32,5	42,3	52,1	61,9	70,4	78,8	87,3	
		иных источников																				
		в том числе по <u>Льговскому</u> участковому		78,0									6,8	13,5	20,3	23,2	26,0	28,9	31,0	33,3	35,6	
		из них за счет средств федерального бюджета		78,0									6,8	13,5	20,3	23,2	26,0	28,9	31,0	33,3	35,6	

[illegible]

№п/п	Меры противопожарного обустройства		Ед. изм.	Плановый объем на год	Плановый подекадный объем (заполняется нарастающим итогом с начала года)																	
					ЯНВАРЬ			ФЕВРАЛЬ			МАРТ			АПРЕЛЬ			МАЙ			ИЮНЬ		
					10 число	20 число	30 число	10 число	20 число	30 число	10 число	20 число	30 число	10 число	20 число	30 число	10 число	20 число	30 число	10 число	20 число	30 число
1		2	3	4			5			6			7			8			9			
		в том числе по <u>Льговскому</u> участковому																				
		из них за счет средств федерального бюджета																				
		из них за счет средств регионального бюджета																				
		средств арендаторов																				
		иных источников																				
	Профилактическая противопожарная пропаганда																					
4	Благоустройство зон отдыха граждан, пребывающих в лесах	всего	шт	40,0									6,0	12,0	18,0	26,0	32,0	40,0	40,0	40,0	40,0	
		из них за счет средств федерального бюджета		19,0									3,0	5,0	8,0	12,0	15,0	19,0	19,0	19,0	19,0	
		из них за счет средств регионального бюджета																				
		средств арендаторов		21,0									3,0	7,0	10,0	14,0	17,0	21,0	21,0	21,0	21,0	
		иных источников																				
		в том числе по <u>Банищанскому</u> участковому		11,0										2,0	3,0	5,0	7,0	9,0	11,0	11,0	11,0	11,0

№п/п	Меры противопожарного обустройства		Ед. изм.	Плановый объем на год	Плановый подекадный объем (заполняется нарастающим итогом с начала года)																	
					ЯНВАРЬ			ФЕВРАЛЬ			МАРТ			АПРЕЛЬ			МАЙ			ИЮНЬ		
					10 число	20 число	30 число	10 число	20 число	30 число	10 число	20 число	30 число	10 число	20 число	30 число	10 число	20 число	30 число	10 число	20 число	30 число
	1		2	3	4			5			6			7			8			9		
		из них за счет средств федерального бюджета																				
		из них за счет средств регионального бюджета																				
		средств арендаторов		11,0										2,0	3,0	5,0	7,0	9,0	11,0	11,0	11,0	11,0
		иных источников																				
		в том числе по <u>Иванинскому</u> участковому		7,0										1,0	1,0	2,0	4,0	5,0	7,0	7,0	7,0	7,0
		из них за счет средств федерального бюджета		7,0										1,0	1,0	2,0	4,0	5,0	7,0	7,0	7,0	7,0
		из них за счет средств регионального бюджета																				
		средств арендаторов																				
		иных источников																				
		в том числе по <u>Коньшевскому</u> участковому		17,0										2,0	6,0	8,0	11,0	14,0	17,0	17,0	17,0	17,0
		из них за счет средств федерального бюджета		7,0										1,0	2,0	3,0	4,0	6,0	7,0	7,0	7,0	7,0

№п/п	Меры противопожарного обустройства		Ед. изм.	Плановый объем на год	Плановый подекадный объем (заполняется нарастающим итогом с начала года)																	
					ЯНВАРЬ			ФЕВРАЛЬ			МАРТ			АПРЕЛЬ			МАЙ			ИЮНЬ		
					10 число	20 число	30 число	10 число	20 число	30 число	10 число	20 число	30 число	10 число	20 число	30 число	10 число	20 число	30 число	10 число	20 число	30 число
	1		2	3	4			5			6			7			8			9		
	Установка шлагбаумов, устройство преград, ограничение пребывания граждан в лесах в целях обеспечения пожарной безопасности	из них за счет средств регионального бюджета	шт																			
		средств арендаторов		10,0										1,0	4,0	5,0	7,0	8,0	10,0	10,0	10,0	10,0
		иных источников																				
		в том числе по <u>Льговскому</u> участковому		5,0										1,0	2,0	3,0	4,0	4,0	5,0	5,0	5,0	5,0
		из них за счет средств федерального бюджета		5,0										1,0	2,0	3,0	4,0	4,0	5,0	5,0	5,0	5,0
		из них за счет средств регионального бюджета																				
		средств арендаторов																				
		иных источников																				
5	Установка шлагбаумов, устройство преград, ограничение пребывания граждан в лесах в целях обеспечения пожарной безопасности	всего	шт	20,0										4,0	7,0	11,0	14,0	17,0	20,0	20,0	20,0	20,0
		из них за счет средств федерального бюджета		11,0										3,0	4,0	6,0	8,0	9,0	11,0	11,0	11,0	11,0
		из них за счет средств регионального бюджета																				
		средств арендаторов		9,0										1,0	3,0	5,0	6,0	8,0	9,0	9,0	9,0	9,0

№п/п	Меры противопожарного обустройства		Ед. изм.	Плановый объем на год	Плановый подекадный объем (заполняется нарастающим итогом с начала года)																	
					ЯНВАРЬ			ФЕВРАЛЬ			МАРТ			АПРЕЛЬ			МАЙ			ИЮНЬ		
					10 число	20 число	30 число	10 число	20 число	30 число	10 число	20 число	30 число	10 число	20 число	30 число	10 число	20 число	30 число	10 число	20 число	30 число
1		2	3	4			5			6			7			8			9			
		иных источников																				
		в том числе по Банищанскому участковому		8,0									1,0	3,0	5,0	5,0	7,0	8,0	8,0	8,0	8,0	
		из них за счет средств федерального бюджета																				
		из них за счет средств регионального бюджета																				
		средств арендаторов		8,0									1,0	3,0	5,0	5,0	7,0	8,0	8,0	8,0	8,0	
		иных источников																				
		в том числе по Иванинскому участковому		5,0									1,0	2,0	2,0	3,0	4,0	5,0	5,0	5,0	5,0	
		из них за счет средств федерального бюджета		5,0									1,0	2,0	2,0	3,0	4,0	5,0	5,0	5,0	5,0	
		из них за счет средств регионального бюджета																				
		средств арендаторов																				
		иных источников																				
		в том числе по Коньшевскому участковому		5,0										1,0	1,0	2,0	4,0	4,0	5,0	5,0	5,0	5,0

[illegible]

№п/п	Меры противопожарного обустройства		Ед. изм.	Плановый объем на год	Плановый подекадный объем (заполняется нарастающим итогом с начала года)																	
					ЯНВАРЬ			ФЕВРАЛЬ			МАРТ			АПРЕЛЬ			МАЙ			ИЮНЬ		
					10 число	20 число	30 число	10 число	20 число	30 число	10 число	20 число	30 число	10 число	20 число	30 число	10 число	20 число	30 число	10 число	20 число	30 число
1		2	3	4			5			6			7			8			9			
пожарной безопасности	регионального бюджета																					
	средств арендаторов		9,0									2,0	3,0	5,0	6,0	8,0	9,0	9,0	9,0	9,0		
	иных источников																					
	в том числе по <u>Банищанскому</u> участковому																					
	из них за счет средств федерального бюджета																					
	из них за счет средств регионального бюджета																					
	средств арендаторов																					
	иных источников																					
	в том числе по <u>Иванинскому</u> участковому		5,0										1,0	3,0	4,0	4,0	5,0	5,0	5,0	5,0	5,0	
	из них за счет средств федерального бюджета		5,0										1,0	3,0	4,0	4,0	5,0	5,0	5,0	5,0	5,0	
	из них за счет средств регионального бюджета																					
	средств арендаторов																					

№п/п	Меры противопожарного обустройства		Ед. изм.	Плановый объем на год	Плановый подекадный объем (заполняется нарастающим итогом с начала года)																	
					ЯНВАРЬ			ФЕВРАЛЬ			МАРТ			АПРЕЛЬ			МАЙ			ИЮНЬ		
					10 число	20 число	30 число	10 число	20 число	30 число	10 число	20 число	30 число	10 число	20 число	30 число	10 число	20 число	30 число	10 число	20 число	30 число
1		2	3	4			5			6			7			8			9			
размещение стендов и других знаков и указателей, содержащих информацию о мерах пожарной безопасности в лесах	из них за счет средств федерального бюджета		30,0										10,0	20,0	30,0	30,0	30,0	30,0	30,0	30,0	30,0	
	из них за счет средств регионального бюджета																					
	средств арендаторов		10,0										3,0	7,0	10,0	10,0	10,0	10,0	10,0	10,0	10,0	
	иных источников																					
	в том числе по <u>Банищанскому</u> участковому		5,0										1,0	3,0	5,0	5,0	5,0	5,0	5,0	5,0	5,0	
	из них за счет средств федерального бюджета																					
	из них за счет средств регионального бюджета																					
	средств арендаторов		5,0										1,0	3,0	5,0	5,0	5,0	5,0	5,0	5,0	5,0	
	иных источников																					
	в том числе по <u>Иванинскому</u> участковому		11,0										4,0	7,0	11,0	11,0	11,0	11,0	11,0	11,0	11,0	
	из них за счет средств федерального бюджета		11,0										4,0	7,0	11,0	11,0	11,0	11,0	11,0	11,0	11,0	

№п/п	Меры противопожарного обустройства	Ед. изм.	Плановый объем на год	Плановый подекадный объем (заполняется нарастающим итогом с начала года)																	
				ЯНВАРЬ			ФЕВРАЛЬ			МАРТ			АПРЕЛЬ			МАЙ			ИЮНЬ		
				10 число	20 число	30 число	10 число	20 число	30 число	10 число	20 число	30 число	10 число	20 число	30 число	10 число	20 число	30 число	10 число	20 число	30 число
1		2	3	4			5			6			7			8			9		
	бюджета																				
	из них за счет средств регионального бюджета																				
	средств арендаторов																				
	иных источников																				
	в том числе по Коньшевскому участковому		15,0									5,0	11,0	15,0	15,0	15,0	15,0	15,0	15,0	15,0	15,0
	из них за счет средств федерального бюджета		10,0									3,0	7,0	10,0	10,0	10,0	10,0	10,0	10,0	10,0	10,0
	из них за счет средств регионального бюджета																				
	средств арендаторов		5,0									2,0	4,0	5,0	5,0	5,0	5,0	5,0	5,0	5,0	5,0
	иных источников																				
	в том числе по Льговскому участковому		9,0									3,0	6,0	9,0	9,0	9,0	9,0	9,0	9,0	9,0	9,0
	из них за счет средств федерального бюджета		9,0									3,0	6,0	9,0	9,0	9,0	9,0	9,0	9,0	9,0	9,0
	из них за счет средств регионального																				

[illegible]

Продолжение Таблицы 2.16.

[illegible]

[illegible]

[illegible]

[illegible]

[illegible]

№п/п	Меры противопожарного обустройства		Ед. изм.	Плановый объем на год	Плановый подекадный объем (заполняется нарастающим итогом с начала года)																	
					ИЮЛЬ			АВГУСТ			СЕНТЯБРЬ			ОКТАБРЬ			НОЯБРЬ			ДЕКАБРЬ		
					10 число	20 число	30 число	10 число	20 число	30 число	10 число	20 число	30 число	10 число	20 число	30 число	10 число	20 число	30 число	10 число	20 число	30 число
	1		2	3	10			11			12			13			14			15		
		иных источников																				
3	Проведение контролируемых профилактических выжиганий		га	22,0	12,0	12,0	12,0	12,0	12,0	12,0	12,0	12,0	12,0	12,0	12,0	12,0	15,3	18,7	22,0	22,0	22,0	22,0
				20,0	10,0	10,0	10,0	10,0	10,0	10,0	10,0	10,0	10,0	10,0	10,0	10,0	13,3	16,7	20,0	20,0	20,0	20,0
				2,0	2,0	2,0	2,0	2,0	2,0	2,0	2,0	2,0	2,0	2,0	2,0	2,0	2,0	2,0	2,0	2,0	2,0	2,0
				2,0	2,0	2,0	2,0	2,0	2,0	2,0	2,0	2,0	2,0	2,0	2,0	2,0	2,0	2,0	2,0	2,0	2,0	2,0
				2,0	2,0	2,0	2,0	2,0	2,0	2,0	2,0	2,0	2,0	2,0	2,0	2,0	2,0	2,0	2,0	2,0	2,0	2,0
				13,0	6,6	6,6	6,6	6,6	6,6	6,6	6,6	6,6	6,6	6,6	6,6	6,6	8,7	10,9	13,0	13,0	13,0	13,0

[illegible]

[illegible]

[illegible]

[illegible]

[illegible]

[illegible]

[illegible]

[illegible]

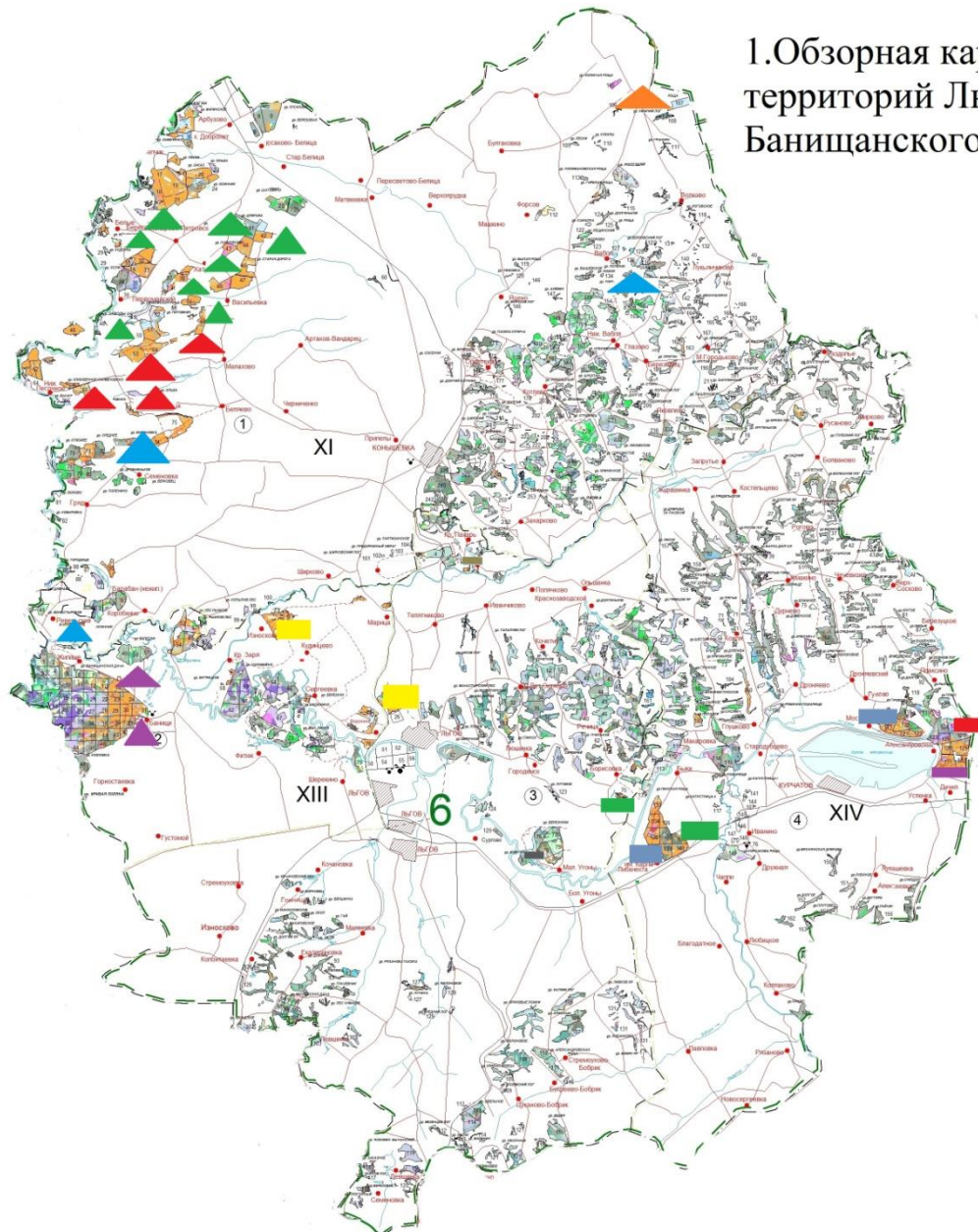
[illegible]

[illegible]

[illegible]

ГРАФИЧЕСКАЯ ЧАСТЬ
плана противопожарного обустройства лесов на
территории Львовского лесничества

1. Обзорная карта-схема по принадлежности граничащих территорий Льговского лесничества (Коньшевского, Банищанского, Льговского, Иванинского участковых лесничеств)



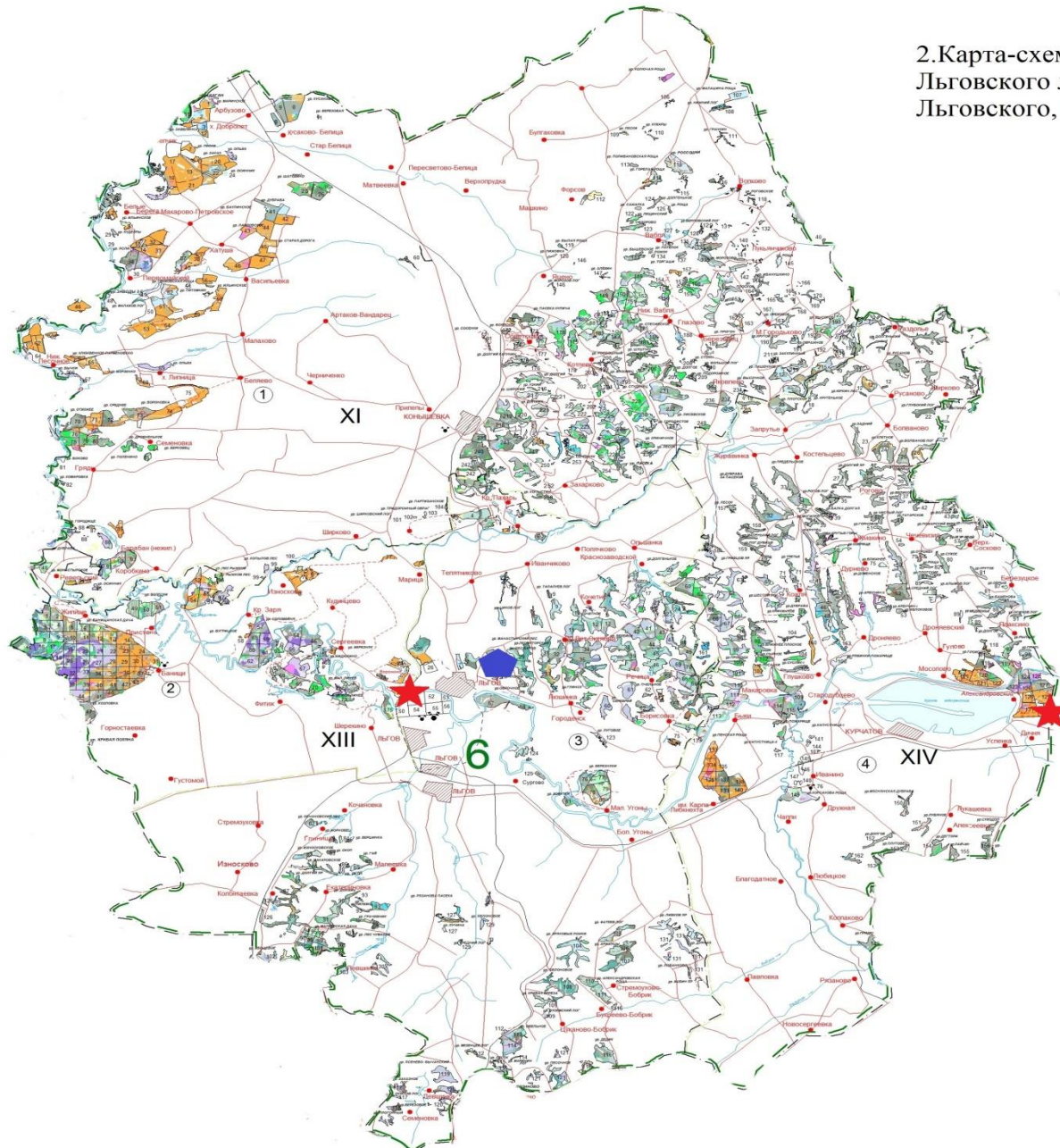
Условные обозначения

№ п/п	Условные знаки	Наименование мероприятий			№ п/п	Условные знаки	Наименование собственника	Наименование муниципального образования	Наименование сельского совета (Место нахождения участка)
1		Отдел по Льговскому лесничеству Министерства природных ресурсов Курской области			7		МО Большетовский с/с	МО Большетовский с/с	Курская область, Льговский район, Большетовский с/с
2		Лесохозяйственные предприятия Министерства природных ресурсов Курской области			8		АКХ «Марша»	МО Маринский с/с	Курская область, Льговский район, Маринский с/с
3		Границы лесничеств			9		МО Городенский с/с	МО Городенский с/с	Курская область, Льговский район, Городенский с/с
4		Границы участковых лесничеств			10		МО Густомойский с/с	МО Густомойский с/с	Курская область, Льговский район, Густомойский с/с
5		Границы муниципальных образований Курской области			11		МО Наумовский с/с	МО Наумовский с/с	Курская область, Льговский район, Наумовский с/с
Собственники земель, граничащие с землями лесного фонда Курской области					12		МО Белевский с/с	МО Белевский с/с	Курская область, Льговский район, Белевский с/с
№ п/п	Условные знаки	Наименование собственника	Наименование муниципального образования	Наименование сельского совета (Место нахождения участка)	13		МО Платовский с/с	МО Платовский с/с	Курская область, Льговский район, Платовский с/с
1		АОЗТ «Чаплинское»	МО Чаплинский с/с	Курская область, Курятовский район, Чаплинский с/с	14		МО Вальковский с/с	МО Вальковский с/с	Курская область, Льговский район, Вальковский с/с
2		Школа №2 пос. им. К. Либкнехта	Администрация пос. им. К. Либкнехта	Курская область, Курятовский район, пос. им. К. Либкнехта	15		МО МГородовский с/с	МО МГородовский с/с	Курская область, Льговский район, МГородовский с/с
3		КСХП «Прогресс»	МО Дичинский с/с	Курская область, Курятовский район, Дичинский с/с	16		МО Наумовский с/с	МО Наумовский с/с	Курская область, Льговский район, Наумовский с/с
4		ООО «Грейрус Агро»	МО Макаровский с/с	Курская область, Курятовский район, Макаровский с/с					
5		СНТ «Дачня»	МО Дичинский с/с	Курская область, Курятовский район, МО Дичинский с/с					
6		МО Кудиневский с/с	МО Кудиневский с/с	Курская область, Льговский район, Кудиневский с/с					

Масштаб 1:200 000

Масштаб 1:200 000

2. Карта-схема погибших и поврежденных лесов на территории Льговского лесничества (Коньшевского, Банищанского, Льговского, Иванинского участковых лесничеств)

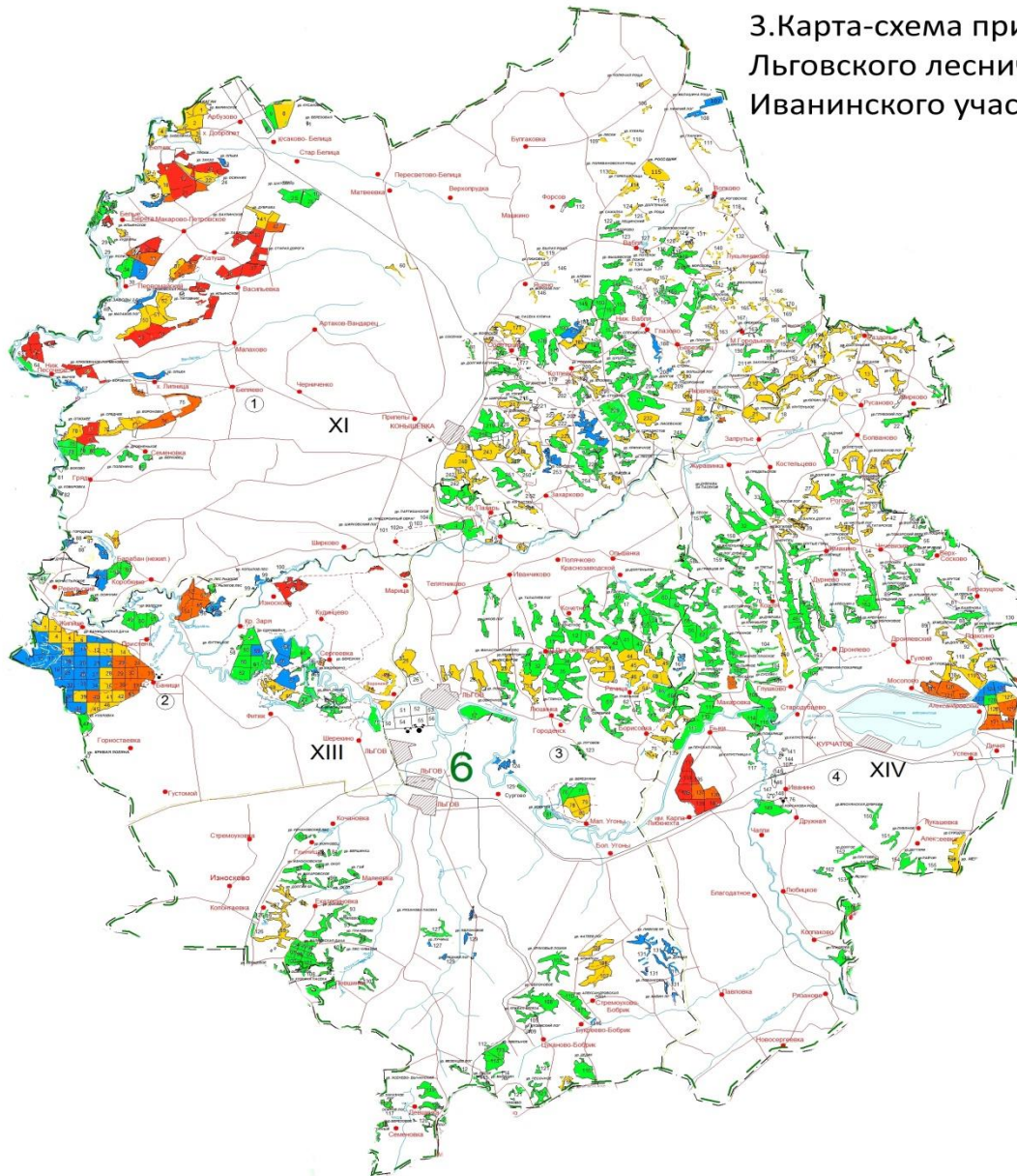


Условные обозначения

№ п/п	Условные знаки	Наименование мероприятий
1		Отдел по лесничеству Министерства природных ресурсов Курской области
2		Лесохозяйственные предприятия Министерства природных ресурсов Курской области
3		Границы лесничеств
4		Границы участковых лесничеств
5		Границы муниципальных образований Курской области
6		Лесные пожары
7		Повреждение насекомыми
8		Погодные условия и почвенно-климатические факторы
9		Болезни леса
10		Повреждение дикими животными
11		Антропогенные факторы
12		Непатогенные факторы

Масштаб 1:200 000

3. Карта-схема природной пожарной опасности лесов на территории Льговского лесничества (Коньшевского, Банищанского, Льговского, Иванинского участковых лесничеств)



Условные обозначения

№ п/п	Условные знаки	Наименование мероприятий
1		Отдел по лесничеству Министерства природных ресурсов Курской области
2		Лесохозяйственные предприятия Министерства природных ресурсов Курской области
3		Границы лесничеств
4		Границы участковых лесничеств
5		Границы муниципальных образований Курской области
6		1 класс природной пожарной опасности
7		2 класс природной пожарной опасности
8		3 класс природной пожарной опасности
9		4 класс природной пожарной опасности
10		5 класс природной пожарной опасности

Масштаб 1:200 000

4.Карта-схема лесопожарного зонирования на территории Льговского лесничества (Коньшевского, Банищанского, Льговского, Иванинского участковых лесничеств)

Условные обозначения

№ п/п	Условные знаки	Наименование мероприятий
1		Отдел по лесничеству Министерства природных ресурсов Курской области
2		Лесохозяйственные предприятия Министерства природных ресурсов Курской области
3		Границы лесничеств
4		Границы участковых лесничеств
5		Границы муниципальных образований Курской области
6		Зона наземного обнаружения и тушения лесных пожаров
Примечание: В соответствии с приказом Федерального агентства лесного хозяйства от 11.03.2024 № 117 «Об установлении лесопожарного зонирования земель лесного фонда» вся территория лесного фонда Курской области отнесена к зоне наземного обнаружения и тушения лесных пожаров (зона наземного мониторинга)		

5. Карта-схема лесопожарных рисков на территории
Льговского лесничества (Коньшевского, Банищанского,
Льговского, Иванинского участков лесничеств)

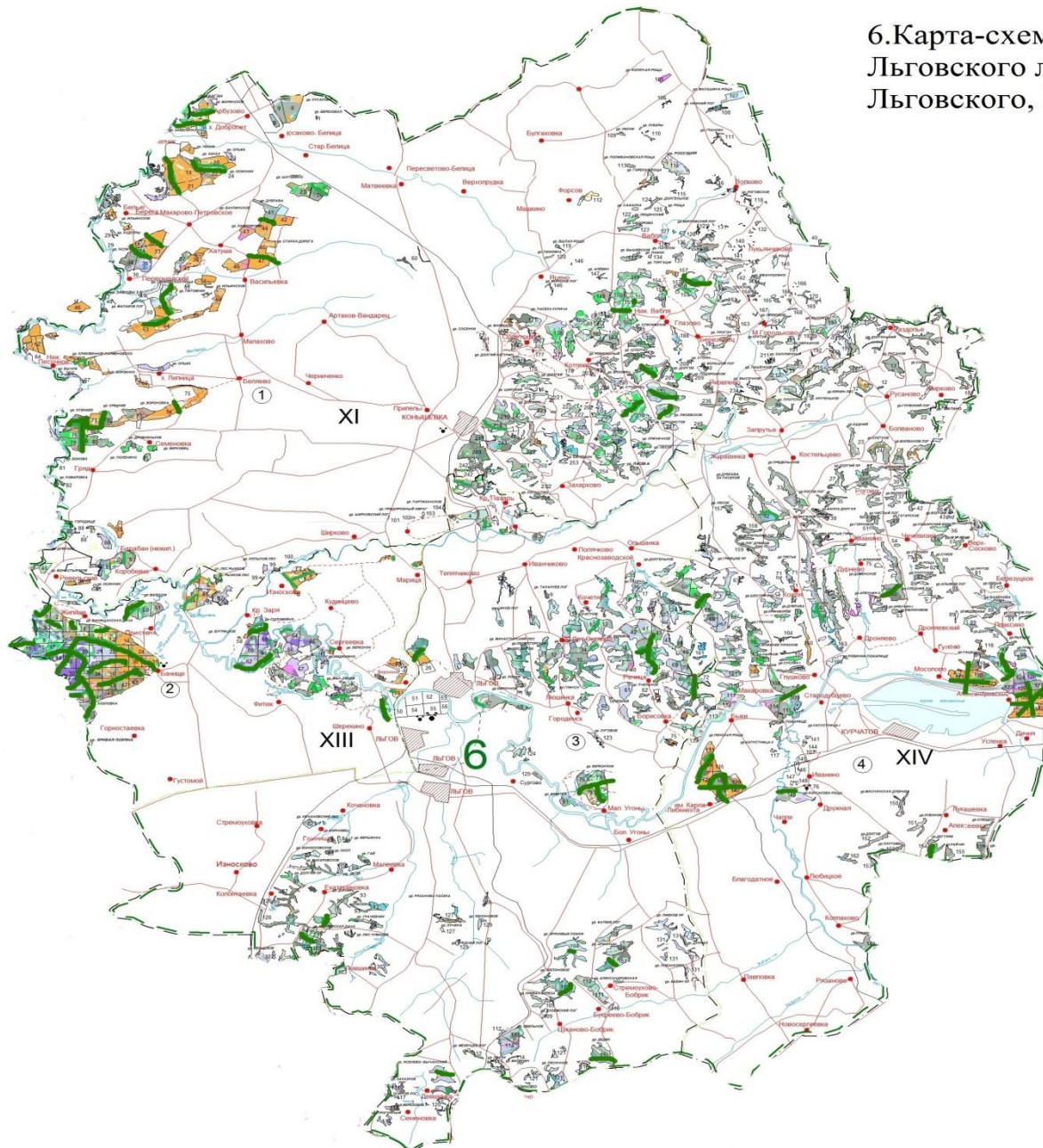


Условные обозначения

№ п/п	Условные знаки	Наименование мероприятий
1		Отдел по лесничеству Министерства природных ресурсов Курской области
2		Лесохозяйственные предприятия Министерства природных ресурсов Курской области
3		Границы лесничеств
4		Границы участков лесничеств
5		Границы муниципальных образований Курской области
6		Высокий уровень лесопожарных рисков
7		Средний уровень лесопожарных рисков
8		Низкий уровень лесопожарных рисков

Масштаб 1:200 000

6. Карта-схема размещения лесных дорог на территории Льговского лесничества (Коньшевского, Банищанского, Льговского, Иванинского участковых лесничеств)



Условные обозначения

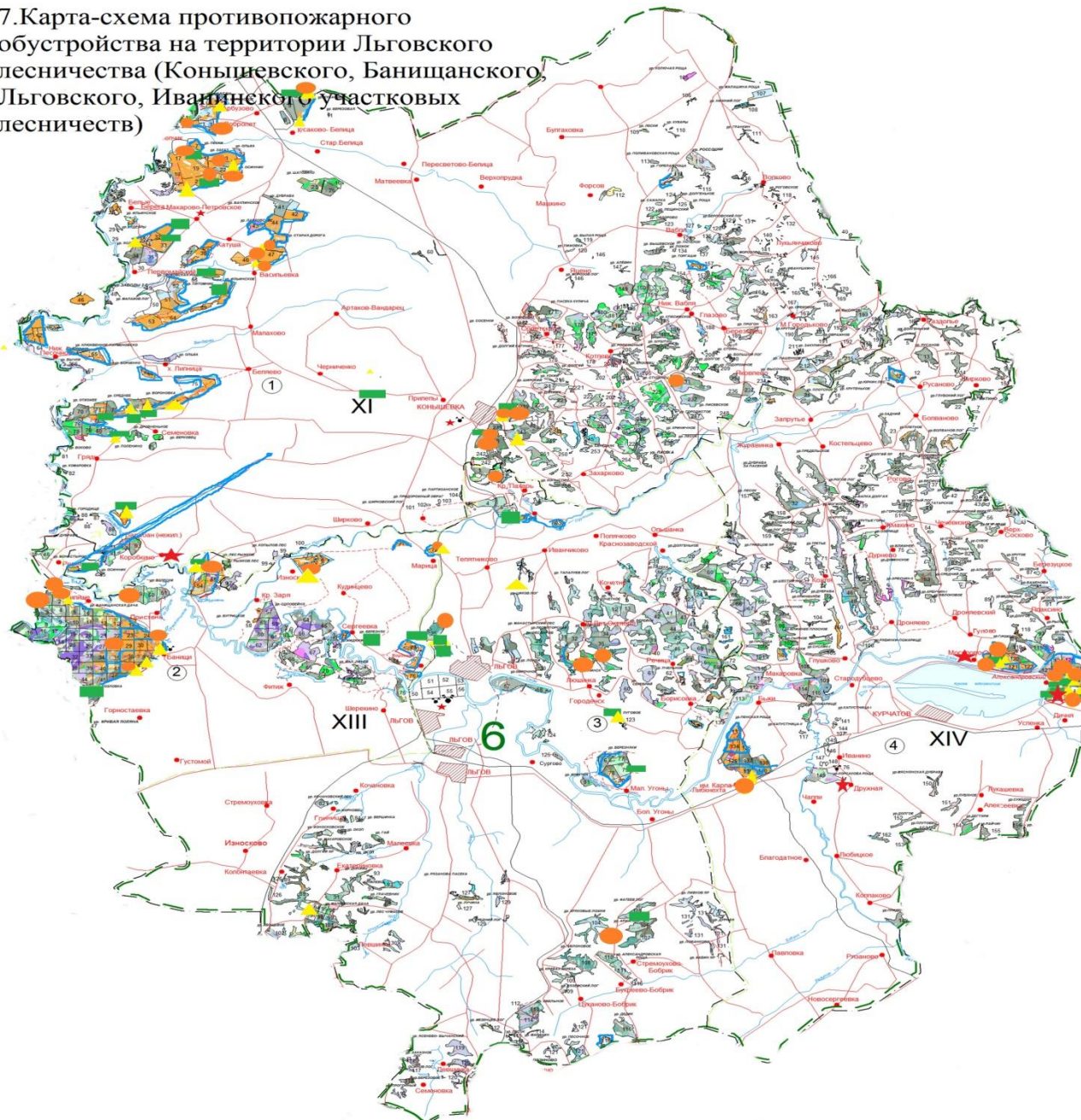
№ п/п	Условные знаки	Наименование мероприятий
1		Отдел по лесничеству Министерства природных ресурсов Курской области
2		Лесохозяйственные предприятия Министерства природных ресурсов Курской области
3		Границы лесничеств
4		Границы участковых лесничеств
5		Границы муниципальных образований Курской области
6		Лесная дорога

Примечание: мероприятия по строительству, реконструкции, эксплуатации лесных дорог не предусмотрены лесохозяйственными регламентами по лесничествам и Лесным планом Курской области

Масштаб 1:200 000

7. Карта-схема противопожарного обустройства на территории Льговского лесничества (Коньшевского, Банищанского, Льговского, Иванинского участковых лесничеств)

Масштаб 1:200 000



Условные обозначения

№ п/п	Условные знаки	Наименование мероприятий
1		Отдел по лесничеству Министерства природных ресурсов Курской области
2		Лесохозяйственные предприятия Министерства природных ресурсов Курской области
3		Границы лесничеств
4		Границы участковых лесничеств
5		Границы муниципальных образований Курской области
6		Искусственные и естественные противопожарные барьеры, в том числе противопожарные разрывы, заслоны, минерализованные полосы, канавы, просеки и пожароустойчивые опушки, полосы, очищенные от пожароопасных сухой травяной растительности, валежа, хвороста, кустарниковой растительности
7		Пожарные наблюдательные пункты, включая вышки, мачты, павильоны и другие наблюдательные пункты
8		Пункты сосредоточения противопожарного инвентаря
9		Участки, предназначенные для проведения профилактического контролируемого противопожарного выжигания хвороста, лесной подстилки, сухой травы и других лесных горючих материалов
10		Зоны отдыха граждан, пребывающих в лесах, в том числе места для отдыха и курения в лесу, площадки для стоянок туристов, смотровые площадки и площадки для стоянки автотранспорта
11		Шлагбаумы, преграды, обеспечивающие ограничение пребывания граждан в лесах в целях обеспечения пожарной безопасности
12		Стенды и другие знаки, указатели, содержащие информацию о мерах пожарной безопасности в лесах